

社会福祉法人恵心会

事業報告書

(令和5年度)



社会福祉法人

恵心会

## 法人概要

### (1) 理念

#### 《生命に光を》

健やかに老いることは全ての人々の願いであります。不本意にも人の手を借りなければ生きられなくなったとき、その想いは切なるものがあります。

私たちは、利用者に快適な生活環境と心温まる介護サービスを提供し、そして励まし元気付け、共に生きる努力をします。

事業の経営に当たっては、地域社会と連携し老人福祉の向上に貢献することを使命とし、公共性、公益性、職務の専門性を向上させ、以って法人の永続発展に努力します。

### (2) 指針

#### 基本指針

“優しさ”、“安心”「その人らしさ」を支援する

優しさを持ち、本人の意思を尊重し「その人らしさ」を受け入れ、安心して過ごしていただきます。

#### 行動指針

- 1 人間としての尊厳、人格を尊重し心身ともに健やかに自立した生活ができるよう支援します。
- 2 サービスの提供に当たっては、利用者様の意向を尊重し、ユニットによる個別ケアに努めます。
- 3 施設は、地域福祉推進の拠点として、医療、保健、福祉分野と連携し地域社会に貢献します。
- 4 事業を効果的かつ適性に行うとともにサービスの質の向上及び事業経営の透明性を図ります。
- 5 サービスの自己評価はもとより、第三者評価、情報公表制度を積極的に活用し、良質かつ適正なサービスに努めます。
- 6 職員は、品性、感性の高い豊かな人間性を育み、研修に励み、専門性を高めます。

### (3) 沿革

昭和48年 7月13日	社会福祉法人設立準備委員により特養ホーム建設計画立案
昭和49年 6月21日	総事業費3億1千万円にて敷地造成並びに本体工事着工
昭和50年 3月12日	厚生大臣より社会福祉法人恵心会設置認可 初代理事長加藤弘道氏就任
20日	社会福祉法人恵心会設置登記

5月19日	特別養護老人ホーム慈苑医務室診療所開設認可
6月13日	特別養護老人ホーム慈苑竣工並びに事業認可
7月1日	特別養護老人ホーム慈苑（入所定員100名）事業開始
昭和54年4月1日	入所定員110名に変更認可
昭和60年4月30日	優良民間施設として天皇陛下の御下賜金詔書及び金一封授与
5月30日	御下賜金をもって慈苑前庭に記念植樹並びに記念碑建立
26日	慈苑開設10周年記念式並びに祝賀会開催
昭和62年9月16日	二代目理事長盛合聰氏就任
平成3年6月1日	三代目理事長加藤邦彦氏就任
平成7年11月7日	慈苑開設20周年記念式並びに祝賀会開催
12月12日	初代理事長加藤弘道氏名誉会長に就任
平成12年4月1日	指定介護老人福祉施設 特別養護老人ホーム慈苑事業開始
平成13年11月28日	四代目理事長加藤玲子氏就任
平成14年2月1日	社会福祉法人恵心会評議員会（評議員15名）設置 特別養護老人ホーム慈苑苦情解決第三者委員発令
平成16年4月1日	特別養護老人ホーム慈苑入所判定委員会設置
平成17年12月16日	五代目理事長小本哲氏就任
平成18年6月21日	社会福祉法人恵心会評議員会廃止
平成20年9月1日	特別養護老人ホーム慈苑新築移転（全室個室・ユニット型）
11月5日	特別養護老人ホーム慈苑移転新築竣工披露及び記念式開催
平成22年7月1日	慈苑開設35周年記念式並びに祝賀会開催
平成27年7月1日	慈苑開設40周年記念式並びに祝賀会開催
平成29年4月1日	社会福祉法人恵心会評議員会（評議員7名）設置
平成30年4月13日	六代目理事長富野清吾氏就任

#### （4）実施事業

第1種社会福祉事業 特別養護老人ホーム慈苑（定員110名）の経営

第2種社会福祉事業 老人短期入所事業（定員10名）の経営

所在地 宮古市西ヶ丘四丁目53番地8

施設長 本田 泰三

#### （5）役員

理事長 富野 清吾

常務理事 本田 泰三

理事 加藤 玲子

理事 阿部 文海

理事 祝田 健二

理事 坂本 幹子

(5) 役員 (つづき)

監 事	元 田 秀 一
監 事	西 川 修 司
評 議 員	佐々木 重 勝
評 議 員	澤 田 三 夫
評 議 員	阪 東 將 男
評 議 員	柏 崎 洋 子
評 議 員	木 村 守 男
評 議 員	沢 田 富美子
評 議 員	横 坂 一 明

## 社会福祉法人恵心会運営活動の状況

### 1. 法人運営活動の状況

- (1) 理事会運営の状況
- (2) 評議員会運営の状況
- (3) 評議員選任・解任委員会の状況
- (4) 法人運営状況
- (5) 経営検討会議
- (6) 危機管理対策会議
- (7) 職員人事
- (8) 地域における公益的な取組等の事業実績

1. 法人運営活動の状況

(1) 理事会運営の状況

日 付	内 容	備 考
6 月 5 日	<p>第1回理事会</p> <ul style="list-style-type: none"> <li>・令和4年度事業報告について</li> <li>・令和4年度計算関係書類及び財産目録の承認について</li> <li>・社会福祉法人恵心会理事選任における理事候補者について</li> <li>・社会福祉法人恵心会監事選任における監事候補者について</li> <li>・社会福祉法人恵心会経理規程の一部を改正する規程について</li> <li>・令和5年度定時評議員会の招集について</li> <li>・令和5年度定時評議員会提出議案について</li> <li>・修繕積立資産の取崩しについて</li> </ul>	<p>同意者</p> <p>理事6名 監事2名</p>
6 月 19 日	<p>第2回理事会</p> <ul style="list-style-type: none"> <li>・令和5年度事業実施状況報告</li> <li>・理事長及び常務理事の業務執行状況報告</li> <li>・資金運用に関する報告</li> <li>・社会福祉法人恵心会理事長の選定について</li> <li>・社会福祉法人恵心会常務理事の選定について</li> <li>・社会福祉法人恵心会就業規則の一部を改正する規則について</li> <li>・社会福祉法人恵心会中長期経営計画（令和5年度版）について</li> </ul>	<p>出席者</p> <p>理事6名 監事1名</p>
9 月 25 日	<p>第3回理事会</p> <ul style="list-style-type: none"> <li>・令和5年度事業実施状況報告</li> <li>・理事長及び常務理事の業務執行状況報告</li> <li>・社会福祉法人恵心会給与規程の一部を改正する規程について</li> <li>・社会福祉法人恵心会契約職員就業規則の一部を改正する規則について</li> <li>・社会福祉法人恵心会再雇用制度規程の一部を改正する規則について</li> <li>・修繕積立試算取崩しの用途変更について</li> <li>・修繕積立資産の用途変更及び取崩しについて</li> <li>・令和5年祖第1回資金収支補正予算について</li> </ul>	<p>出席者</p> <p>理事6名全員 監事2名全員</p>
12 月 5 日	<p>第4回理事会</p> <ul style="list-style-type: none"> <li>・令和5年度事業実施状況報告</li> <li>・理事長及び常務理事の業務執行状況報告</li> <li>・給与規程に基づく諸手当支給要綱の一部を改正する要綱について</li> <li>・社会福祉法人恵心会臨時職員就業規則の一部を改正する規則について</li> <li>・令和5年度社会福祉法人恵心会第2回資金収支補正予算について</li> </ul>	<p>出席者</p> <p>理事6名 監事2名</p>

(1) 理事会運営の状況 (つづき)

3月 27日	<p>第5回理事会</p> <ul style="list-style-type: none"> <li>・令和5年度事業実施状況報告</li> <li>・理事長及び常務理事の業務執行状況報告</li> <li>・社会福祉法人恵心会役員報酬規程の一部を改正する規程について</li> <li>・社会福祉法人恵心会給与規程の一部を改正する規程について</li> <li>・社会福祉法人恵心会契約職員就業規則の一部を改正する規則について</li> <li>・給与規程に基づく諸手当支給要綱の一部を改正する要綱について</li> <li>・特別養護老人ホーム慈苑入所期規程の一部を改正する規程について</li> <li>・特別養護老人ホーム慈苑苦情解決規程の一部を改正する規程について</li> <li>・社会福祉法人恵心会慶弔、被災見舞等規程の一部を改正する規程について</li> <li>・社会福祉法人恵心会安全衛生管理規程の一部を改正する規程について</li> <li>・令和6年度社会福祉法人恵心会事業計画について</li> <li>・令和6年度社会福祉法人恵心会資金収支予算について</li> <li>・令和5年度第3回資金収支補正予算について</li> </ul>	出席者 理事6名 監事2名
--------	---	---------------------

(2) 評議員会運営の状況

日付	内容	備考
6月 19日	<ul style="list-style-type: none"> <li>・令和4年度事業報告について</li> <li>・令和4年度計算書類及び附属明細書並びに財産目録の承認について</li> <li>・社会福祉法人恵心会理事の選任について</li> <li>・社会福祉法人恵心会監事の選任について</li> </ul>	出席者 評議員7名  監事1名

(3) 評議員選任・解任委員会の状況

日付	内容	備考
	実施なし	

(4) 法人運営状況

日付	内容	備考
4月 1日	辞令交付式	(7) のとおり
4月 10日	公認会計士監査	花館公認会計士事務所
4月 25日	ユースエール認定更新	岩手労働局
4月 28日	監事出納調査	監事2名出席
5月 9日		
5月 10日	公認会計士監査	花館公認会計士事務所
5月 12日		
5月 17日	監事決算監査	監事2名出席
6月 5日	第1回理事会	(1) のとおり

(4) 法人運営状況 (つづき)

6月 19日	第2回理事会	(1) のとおり
6月 19日	定時評議員会	(2) のとおり
6月 23日	公認会計士決算監査	花館公認会計士事務所
6月 28日	資産登記委任	昆司法書士
6月 29日	職員労働組合団体交渉	
7月 3日	永年勤続職員表彰式	
7月 6日	新規高卒者求人求職情報交換会	本部2名参加
7月 27日	公認会計士監査	花館公認会計士事務所
7月 28日	監事出納調査	監事2名出席
8月 1日	第1回地域懇談会	
8月 13日	宮古・下閉伊地域ふるさと就職面談会	本部2名参加
9月 22日	新規学卒者採用試験	(7) のとおり
9月 25日	第3回理事会	(1) のとおり
10月 20日	ジョブフェスタ (リクルート)	市民文化会館
10月 31日	監事出納調査	監事2名出席
11月 7日	法人指導監査	宮古市3名、監事2名
11月 14日	職員労働組合団体交渉	
11月 22日	しごとメッセin宮古	本部1名、職員2名参加
12月 5日	第4回理事会	(1) のとおり
12月 22日	公認会計士監査	花館公認会計士事務所
2月 6日	公認会計士監査	花館公認会計士事務所
2月 14日	監事出納調査	監事2名出席
3月 18日	公認会計士監査	花館公認会計士事務所
3月 27日	第5回理事会	(1) のとおり

(5) 経営検討会議

4月 13日	第1回経営検討会議 ・BCP (感染症発生時) について ・ジョブカン (勤怠管理等) シリーズについて
6月 12日	第2回経営検討会議 ・中長期経営計画について
6月 30日	第3回経営検討会議 ・地域懇談会について ・業務担当制分担令和5年度計画について
8月 17日	第4回経営検討会議 ・令和5年度最低賃金時給試算について
9月 12日	第5回経営検討会議 ・ジョブカン勤怠管理について
12月 18日	第6回経営検討会議 ・他施設の役員報酬について ・介護収入揭示について ・年賀状での挨拶について
2月 1日	第7回経営検討会議 ・現在の人員配置、空床利用の状況及び今後の人員配置と空床利用について



## (5) 経営検討会議 (つづき)

3月 21日	第8回経営検討会議 ・令和6年度資金収支予算案について ・令和6年度事業計画案について
--------	---

## (6) 危機管理対策会議

	実施なし
--	------

## (7) 職員人事

日付	内 容	備 考
4月 1日	介護員2名採用(新卒)、介護福祉士1名採用(新卒)	
7月 14日	介護福祉士1名退職	
8月 7日	介護員1名退職	
8月 31日	調理師1名退職	
9月 22日	新規学卒者採用試験(調理員)	令和6年4月1日採用
	栄養士採用試験	
10月 1日	栄養士1名採用	
12月 31日	事務職員1名退職	
1月 31日	看護師1名退職	
2月 1日	事務職員採用試験	不採用
2月 15日	事務職員採用試験(オンライン)	辞退
	介護福祉士1名退職	
3月 31日	栄養士1名退職	
	介護福祉士3名	定年退職2名
	准看護師1名退職	定年退職1名

## (8) 地域における公益的な取組等の事業実績

日付	内 容	備 考
4月 26日	西ヶ丘(認知症)カフェ参加	生活相談部2名出席
7月 14日	板屋(認知症)カフェ参加	生活相談部長出席
9月 6日 ~10月 18日	介護福祉士実務者研修施設開放(毎週水曜日計7回)	三幸福祉カレッジ
9月 11日	フードドライブ	宮古市社会福祉協議会(くらしネット)
10月 1日	災害発生時における福祉避難所の設置運営に関する協定の締結	宮古市
12月 20日	西ヶ丘(認知症)カフェ参加	生活相談部2名出席
2月 28日	西ヶ丘(認知症)カフェ参加	生活相談部2名出席
	IWATE・あんしんサポート事業への参画	
	災害発生時における施設利用の協力に関する協定	ライフサポートゆうゆう

## 特別養護老人ホーム慈苑運営活動の状況

1. サービス利用者状況（令和6年3月31日現在）
  - （1）入居者状況
  - （2）入所稼働率
  - （3）入院状況
  - （4）ADL入居者状況
  
2. 施設・設備整備状況
  
3. 施設運営状況
  
4. 施設の専門的機能の提供と地域交流の状況
  
5. 処遇行事实施状況
  
6. 苦情内容及び解決結果
  
7. 第三者評価または自主点検結果
  
8. 安全・衛生管理及び各種会議・委員会の状況
  - （1）消防訓練実施状況
  - （2）安全推進委員会実施状況
  - （3）感染症対策委員会実施状況
  - （4）各種会議・委員会実施状況
  
9. 職員の状況  
職員研修実施状況

1. サービス利用状況

(1) 入居者状況

①入 所

単位：人

	前年度末 累計	4月	5月	6月	7月	8月	9月	10月	11月	12月	1月	2月	3月	合計	累計	比率(%)
男	376	0	0	0	3	2	1	2	2	2	2	0	0	14	390	31.9
女	815	1	2	2	0	0	2	2	1	4	2	2	0	18	833	68.1
計	1,191	1	2	2	3	2	3	4	3	6	4	2	0	32	1,223	100.0

②退 所

単位：人

	前年度末 累計	4月	5月	6月	7月	8月	9月	10月	11月	12月	1月	2月	3月	合計	累計	比率(%)
男	362	0	0	0	0	0	1	0	0	3	2	1	1	8	370	33
女	721	1	5	3	0	3	0	2	4	2	3	5	3	31	752	67
合計	1,083	1	5	3	0	3	1	2	4	5	5	6	4	39	1,122	100.0

③退所理由

単位：人

	前年度末 累計	4月	5月	6月	7月	8月	9月	10月	11月	12月	1月	2月	3月	合計	累計	比率(%)
他施設へ	21	0	0	0	0	0	0	0	0	0	0	0	0	0	21	1.9
在宅復帰	39	0	0	0	0	0	0	0	0	0	0	0	0	0	39	3.5
長期入院	185	0	0	0	0	0	0	1	0	0	1	1	2	5	190	16.9
死 亡	838	1	5	3	0	3	1	1	4	5	4	5	2	34	872	77.7
合計	1,083	1	5	3	0	3	1	2	4	5	5	6	4	39	1,122	100.0
死亡率(月)	1.5													2.8	1.5	

④月末在籍者数

単位：人

	前年度末	4月	5月	6月	7月	8月	9月	10月	11月	12月	1月	2月	3月	比率(%)
男	16	16	16	16	19	21	21	23	25	24	25	23	22	22.2
女	90	90	87	86	86	83	85	85	82	84	83	80	77	77.8
合計	106	106	103	102	105	104	106	108	107	108	108	103	99	100.0

⑤介護度別入所者数

単位：人

	前年度末	4月	5月	6月	7月	8月	9月	10月	11月	12月	1月	2月	3月	比率(%)
要介護1	0	0	0	0	0	0	0	0	0	0	0	0	0	0.0
要介護2	0	0	0	0	1	1	1	1	1	1	1	1	1	1.0
要介護3	14	14	14	14	14	15	15	15	16	16	16	18	18	17.5
要介護4	57	55	53	51	53	51	51	51	50	53	52	49	48	47.5
要介護5	35	37	36	37	37	37	39	41	40	38	39	35	32	34.0
合計	106	106	103	102	105	104	106	108	107	108	108	103	99	100.0
平均介護度	4.20	4.22	4.21	4.23	4.20	4.19	4.21	4.22	4.21	4.19	4.19	4.15	4.12	

⑥年齢別入居者状況

単位：人

年齢	64歳 以下	65歳 ～69歳	70歳 ～74歳	75歳 ～79歳	80歳 ～84歳	85歳 ～89歳	90歳 ～94歳	95歳 ～99歳	100歳 以上	合計	平均年齢	最高年齢	最低年齢			
男	1	2	0	0	3	6	5	4	1	22	87.0	歳	101	歳	61	歳
女	0	1	1	8	12	15	20	12	8	77	89.1	歳	105	歳	67	歳
合計	1	3	1	8	15	21	25	16	9	99	88.6	歳	105	歳	61	歳

## (1) 入居者状況 (つづき)

## ⑦出身地別入居者状況

出身地	男	女	合計	比率(%)
宮古市	18	70	88	88.9
山田町	4	6	10	10.1
大槌町	0	0	0	0.0
田野畑村	0	1	1	1.0
合計	22	77	99	100.0
比率(%)	22.2	77.8	100	

## ⑧障害老人の日常生活自立度

単位：人

	J 1	J 2	A 1	A 2	B 1	B 2	C 1	C 2	合計
男	0	0	0	5	4	4	2	7	22
女	0	1	3	5	14	27	6	21	77
合計	0	1	3	10	18	31	8	28	99
比率(%)	0.0	1.0	3.0	10.1	18.2	31.3	8.1	28.3	100

## ⑨認知症老人の日常生活自立度

単位：人

	正常	I	II a	II b	III a	III b	IV	M	合計
男	0	1	2	6	9	0	4	0	22
女	1	5	5	8	29	8	16	5	77
合計	1	6	7	14	38	8	20	5	99
比率(%)	1.0	6.1	7.1	14.1	38.4	8.1	20.2	5.1	100

## ⑩感染症発生状況

単位：人

感染性胃腸炎			インフルエンザ			新型コロナ			その他		
入居者	職員	職員家族	入居者	職員	職員家族	入居者	職員	職員家族	入居者	職員	職員家族
0	1	4	7	5	20	13	32	56	0	4	9

## ⑪介護事故発生状況

単位：人

自己事故			介助事故			チューブ等抜去		誤嚥		その他		合計
骨折	外傷	なし	骨折	外傷	誤薬	入居者	職員	入居者	職員	入居者	職員	
0	1	2	3	1	1	9	0	0	1	0	2	20

## ⑫身体拘束状況

単位：人

	4月	5月	6月	7月	8月	9月	10月	11月	12月	1月	2月	3月	平均
抑制帯	0	0	0	0	0	0	0	0	0	0	0	0	0.0
ミトン	12	13	11	13	11	11	11	10	10	10	10	12	11.2
ミトン・抑制帯	0	0	0	0	0	0	0	0	0	0	0	0	0.0
車椅子ベルト	0	0	0	0	0	0	0	0	0	0	0	0	0.0
その他	0	0	0	0	0	0	0	0	0	0	0	0	0.0
合計	12	13	11	13	11	11	11	10	10	10	10	12	11.2

(2) 入所稼働率

①長期入所稼働率

5年度	4月	5月	6月	7月	8月	9月	10月	11月	12月	1月	2月	3月	合 計	単位
月 日 数	30	31	30	31	31	30	31	30	31	31	29	31	366	日
利用延日数	3,171	3,196	3,110	3,176	3,185	3,069	3,281	3,211	3,278	3,265	2,939	3,095	37,976	日
一日平均人数	105.7	103.1	103.7	102.5	102.7	102.3	105.8	107.0	105.7	105.3	101.3	99.8	103.8	人
稼 働 率	96.1	93.7	94.2	93.1	93.4	93.0	96.2	97.3	96.1	95.7	92.1	90.8	94.3	%

②短期入所稼働率

5年度	4月	5月	6月	7月	8月	9月	10月	11月	12月	1月	2月	3月	合 計	単位
入 所	52	49	48	48	43	42	45	41	41	39	41	40	529	人
退 所	50	50	45	49	44	40	43	40	41	40	39	37	518	人
利用延日数	271	256	256	255	248	205	259	269	228	245	234	255	2,981	日
一日平均人数	9.0	8.3	8.5	8.2	8.0	6.8	8.4	9.0	7.4	7.9	8.1	8.2	8.1	人
稼 働 率	90.3	82.6	85.3	82.3	80.0	68.3	83.5	89.7	73.5	79.0	80.7	82.3	81.4	%
内 訳	空床	0	0	0	0	0	0	0	0	0	0	0	0	日
	専用	271	256	256	255	248	259	269	228	245	234	255	2,981	日
	稼働率	90.3	82.6	85.3	82.3	80.0	68.3	83.5	89.7	73.5	79.0	80.7	82.3	%
送 迎	92	87	88	89	78	69	82	78	80	71	77	74	965	回
一人当たり利用数	0.9	0.9	0.9	0.9	0.9	0.8	0.9	1.0	1.0	0.9	1.0	1.0	0.9	回
	3.1	2.8	2.9	2.9	2.5	2.3	2.6	2.6	2.6	2.3	2.7	2.4	2.6	人

③総稼働率

	4月	5月	6月	7月	8月	9月	10月	11月	12月	1月	2月	3月	合 計	単位
5年度	95.6	92.8	93.5	92.2	92.3	90.9	95.2	96.7	94.2	94.4	91.2	90.1	93.3	%

(3) 入院状況

①外泊・入院者状況

5年度	4月	5月	6月	7月	8月	9月	10月	11月	12月	1月	2月	3月	合 計	単位
月 日 数	30	31	30	31	31	30	31	30	31	31	29	31	366	日
外泊延べ日数	30	16	0	12	55	65	71	31	9	92	104	57	542	日
うち入院延日数	30	16	0	12	55	65	71	31	9	92	104	57	542	日
一日平均入院人数	1.0	0.5	0.0	0.4	1.8	2.2	2.3	1.0	0.3	3.0	3.6	1.8	1.5	人

②入所待機空床状況

5年度	4月	5月	6月	7月	8月	9月	10月	11月	12月	1月	2月	3月	合 計	単位
待機空床延日数	99	198	190	222	170	166	58	58	123	53	147	258	1,742	日
一日平均人数	3.3	6.4	6.3	7.2	5.5	5.5	1.9	1.9	4.0	1.7	5.1	8.3	4.8	人

③短期入所空床利用状況

5年度	4月	5月	6月	7月	8月	9月	10月	11月	12月	1月	2月	3月	合 計	単位
空 床 日 数	129	214	190	234	225	231	129	89	132	145	251	315	2,284	日
利 用 延 日 数	0	0	0	0	0	0	0	0	0	0	0	0	0	日
空 床 利 用 率	0.0	0.0	0.0	0.0	0.0	0.0	0.0	0.0	0.0	0.0	0.0	0.0	0.0	%

## (4) ADL入居者状況

単位：人

区 分		男	女	合計	比率	
移動	a 時間がかかっても介助なしに一人で歩く	1	1	2	99	2 %
	b 手を貸してもらするなど一部介助を要する	2	8	10		10.1 %
	c 全面的に介助を要する	19	68	87		87.9 %
食事	a やや時間がかかっても介助なしに食事する	6	21	27	99	27.3 %
	b おかずを刻んでもらうなど一部介助を要する	9	37	46		46.5 %
	c 全面的に介助を要する	7	19	26		26.3 %
排泄	a やや時間がかかっても介助なしに一人で行える	1	1	2	99	2 %
	b 便器に座らせてもらうなど一部介助を要する	7	25	32		32.3 %
	c 全面的に介助を要する	14	51	65		65.7 %
入浴	a やや時間がかかっても介助なしに一人で行える	0	0	0	99	0.0 %
	b 体を洗ってもらうなど一部介助を要する	5	12	17		17.2 %
	c 全面的に介助を要する	17	65	82		82.8 %
着替	a やや時間がかかっても介助なしに一人で行える	1	1	2	99	2 %
	b そでを通してもらうなど一部介助を要する	6	16	22		22.2 %
	c 全面的に介助を要する	15	60	75		75.8 %
整容	a やや時間がかかっても介助なしに自由に行える	1	2	3	99	3 %
	b タオルで顔を拭いてもらうなど一部介助を要する	12	37	49		49.5 %
	c 全面的に介助を要する	9	38	47		47.5 %
意思疎通	a 完全に通じる	8	18	26	99	26.3 %
	b ある程度通じる	10	43	53		53.5 %
	c ほとんど通じない	4	16	20		20.2 %
車椅子使用	自分で可	1	2	3	99	3 %
	一部介助	5	12	17		17.2 %
	全部介助	16	63	79		79.8 %
	無	0	0	0		0.0 %
褥瘡	有	0	2	2	99	2.0 %
	無	22	75	97		98 %

## 2. 施設・設備整備状況

日付	内 容	備 考
4 月 4 日	建築設備点検	
4 月 5 日	屋上換気扇修繕工事	
4 月 18 日	エレベーター点検	定期点検
5 月 10 日	消防設備点検	
5 月 22 日	防虫害虫駆除	
5 月 23 日	スチームコンベクションオープン軟水器カートリッジ交換	
5 月 30 日	駐車場（来客・職員）ライン引き	
5 月 31 日	簡易水道検査	
6 月 21 日	エレベーター点検非常用バッテリー交換	
7 月 8 日	ボイラー点検 1号機圧力計交換	
	業務用洗濯機メンテナンス	
7 月 14 日	キッチン排水水漏れ修理	茜ユニット
	汚物室混合栓修理	桜花ユニット
7 月 24 日	自動ドア点検	定期点検
	エレベーター点検	定期点検
7 月 25 日	ハイエース定期点検	
8 月 2 日	クロス張替作業	藍ユニット
8 月 3 日	ハイエースロング点検	
9 月 8 日	エレベーター点検	定期点検
9 月 13 日	茜ユニット点検口設置工事	
9 月 14 日	茜ユニット排水管修繕工事	
10 月 3 日	正面玄関車寄せ屋根修繕工事	
10 月 5 日	カーテン交換作業	定期点検
10 月 13 日	カーテン交換作業	
	受水槽点検	
10 月 17 日	計量器点検（2台）	定期点検
12 月 1 日	重油タンクのメーター修理	
12 月 5 日	消防設備点検	定期点検
12 月 8 日	エレベーター点検	定期点検
12 月 14 日	害虫駆除作業	定期点検
1 月 29 日	自動ドア点検	
	ラクティス、ハイエース6ヶ月点検	
2 月 5 日	レジオネラ菌検査	3階特浴
3 月 8 日	消防署立入点検	不備事項なし
3 月 12 日	エレベーター点検	定期点検

### 3. 施設運営状況

日付	内 容	備 考
4月20日	宮古地区優良勤労青少年表彰	表彰者 佐々木海人
4月25日	前期職員健康診断及びストレスチェック	86名受診
10月18日	後期職員健康診断	37名受診

### 4. 施設の専門的機能の提供と地域交流の状況

#### (1) 介護研修・実習・施設見学等

日付		参加人数
8月24日 ～25日	岩手県立宮古高等看護学院実習	7名
8月31日 ～9月1日	岩手県立宮古高等看護学院実習	7名
10月3日 ～4日	インターンシップ（宮古商工高等学校）	3名
10月5日 ～10日	岩手県立宮古高等看護学院実習	7名
10月17日 ～18日	岩手県立宮古高等看護学院実習	7名
10月24日 ～25日	岩手県立宮古高等看護学院実習	7名
11月28日	宮古高等学校通信制事業所見学会	
12月1日	宮古高等学校定時制事業所見学会	
2月13日	高校教員対象企業見学	5名

#### (2) 地域交流

日付	内容及び団体名	備 考
	実施なし	

### 5. 処遇行事実施状況

日付	内 容	備 考
4月18日	胡桃、菖蒲ユニットドライブ	
4月19日		
4月20日		
8月24日	納涼喫茶店2Fフロア	
10月31日	2階フロア合同敬老会と喫茶店	



6. 苦情内容及び解決結果

(1) 苦情内容及び解決結果

日付	苦情内容	解決結果
特記事項なし		

(2) 利用者満足度調査について（令和5年度未実施）

対象	回答数	回収率	アンケート調査結果
長期入居者ご家族	/		
長期入居者様			
ショートステイ利用者様及びご家族			
退所された方のご家族			

7. 福祉サービス第三者評価または自主点検結果

(1) 福祉サービス第三者評価

受審施設・事業所名	平成25年度 評価結果	平成29年度 評価結果
特別養護老人ホーム慈苑	特に評価の高い点	特に評価の高い点
	改善が求められる点	改善が求められる点

(2) 自主点検結果 ※福祉サービス第三者評価自己評価

実施月日	自主点検結果				
令和5年度未実施	共通評価	a	/	内容評価	a
		b			b
		c			c

※内容評価「該当なし」1項目。

## 8. 安全・衛生管理及び各種会議・委員会の状況

### (1) 自衛消防訓練実施状況

日付		実施訓練	訓練内容
第1回	4月28日	図上訓練	消防関係基礎訓練
第2回	延期 (10月予定)	消火訓練	模擬火災消火実施訓練
第3回	6月27日	総合訓練	図上訓練
第4回	7月25日	通報訓練	夜間非常呼集訓練
第5回	中止	総合訓練	図上訓練
第6回	10月24日	総合訓練	消火訓練、地震想定訓練

### (2) 安全推進委員会実施状況

開催日	参加職員
4月13日 5月11日	施設長 事務部長 生活相談部長 介護部長 看護部長 給食部長 各ユニットリーダー
6月8日 7月13日	
8月10日 9月14日	
10月12日 11月9日	
12月14日 1月11日	
2月8日 3月14日	

### (3) 感染症対策委員会実施状況

開催日	参加職員
4月13日 5月11日	施設長 事務部長 生活相談部長 介護部長 看護部長 給食部長 各ユニットリーダー
6月8日 7月13日	
8月10日 9月14日	
10月12日 11月9日	
12月14日 1月11日	
2月8日 3月14日	

### (4) 各種委員会実施記録

会議・委員会名	開催日	参加職員
職員会議	4月28日 7月28日 12月22日	全職員

8. 安全・衛生管理及び各種会議・委員会の状況（つづき）

会議・委員会名	開催日	参加職員
防火管理委員会	書面開催	施設長 事務部長 生活相談部長 介護部長 看護部長 給食部長 全ユニットリーダー
給食委員会	4月13日 5月11日 6月8日 7月13日 8月10日 9月14日 10月12日 11月9日 12月14日 1月11日 2月8日 3月14日	施設長 介護支援専門員 各ユニットリーダー 給食部長 看護職員 給食職員
衛生委員会	4月25日 5月30日 6月27日 7月25日 8月29日 9月26日 10月31日 11月28日 12月26日 1月30日 2月27日	理事長 施設長 介護部長 看護部長 給食部長 職員3名 衛生管理者
広報委員会	1月19日 2月8日	事務職員 生活相談員 介護支援専門員 介護部2名 給食職員 看護職員
行事委員会		事務職員 介護支援専門員 介護職員 看護職員 給食職員
職場研修委員会	4月20日 5月18日 6月15日 7月20日 8月17日 9月21日 10月19日 (中止) 11月16日 (中止) 12月21日 1月18日 2月15日 3月21日	事務部長 生活相談部長 介護部長 看護部長 給食部長 ユニットリーダー1名 介護福祉士3名
入所判定委員会	5月30日 11月13日 12月15日	施設長 事務部長 生活相談部長 介護部長 看護部長 給食部長 第三者委員2名 民生委員2名 理事 監事 生活相談員
ユニットリーダー会議	4月20日 5月18日 6月15日 7月20日 8月17日 9月21日 10月19日 11月16日 12月21日 1月18日 2月15日 3月21日	介護部長 全ユニットリーダー

8. 安全・衛生管理及び各種会議・委員会の状況（つづき）

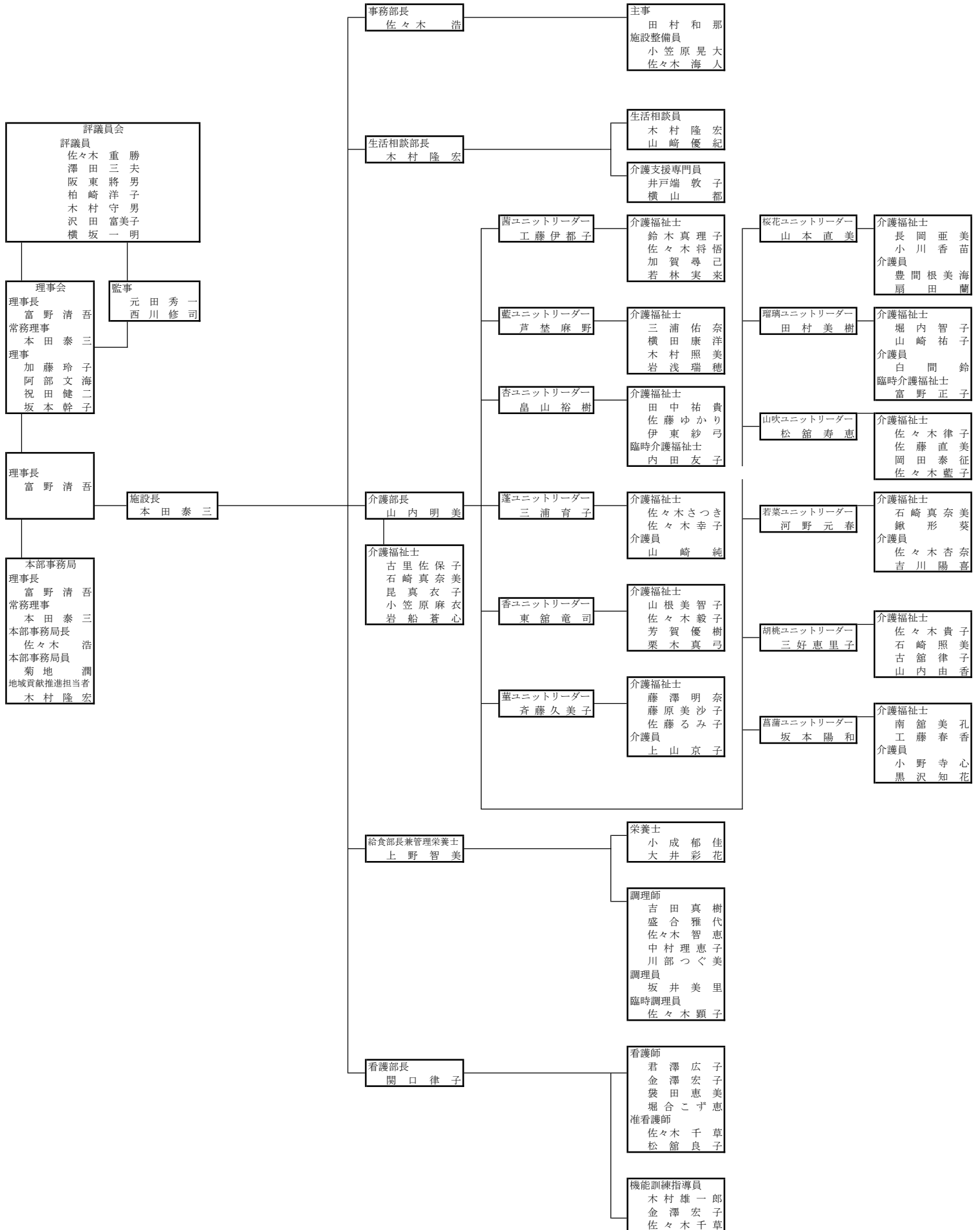
苦情解決委員会  認知症ケア委員会		施設長    事務部長    生活相談部長 生活相談員    介護部長    ユニットリーダー2名 介護部長    認知症実践者研修修了者
-------------------------	--	---

9. 職員の状況

(1) 職員配置状況

(単位：人)

職名	年度当初職員数	異動		年度末職員数	備考
	R5. 4. 1	増	減	R6. 3. 31	
施設長	1			1	
事務職員	4		1	3	
生活相談員	2			2	
介護支援専門員	2			2	
介護職員	68	3	3	68	うち介護福祉士54名
看護職員	7		1	6	兼務発令2名
機能訓練指導員	1			1	
管理栄養士	1			1	
栄養士	1	1		2	
調理師	6		1	5	
調理員	3			3	
本部事務局員	1			1	
計	97	4	6	95	



令和5年度職員研修実績

1. 役員研修

実施月日	研修名	参加者	報告方法

2. 委員研修

実施月日	研修名	参加者	報告方法

3. 職場内研修

- ・別紙個別研修計画・評価実施状況のとおり

4. 施設外研修

I 職階別研修

(1) 新人職員研修

①採用時

実施月日	研修内容	参加者	報告方法
4月	3日・6日・7日	黒 沢 知 花	報告書
	新規採用職員研修	白 間 鈴	報告書
		扇 田 蘭	報告書
		盛 合 佐 恵 子	報告書
		佐 々 木 顕 子	報告書

②新人研修

実施月日	研修名	参加者	報告方法
4月	4日～5日	黒 沢 知 花	復命書
	新入社員研修	白 間 鈴	復命書
		扇 田 蘭	復命書
8月		21日～22日	黒 沢 知 花
	新入社員フォローアップ研修	白 間 鈴	復命書
		扇 田 蘭	復命書
11月		15日	白 間 鈴

(2) 初級職員研修

実施月日	研修名	参加者	報告方法

(3) 中級職員研修

実施月日	研修名	参加者	報告方法
10月	27日	山 崎 祐 子	復命書

(4) 上級職員研修

実施月日	研修名	参加者	報告方法

(5) チームリーダー職員研修

実施月日	研修名	参加者	報告方法
9月	7日～8日	坂 本 陽 和	復命書
10月	23日～24日	畠 山 裕 樹	復命書
	26日～27日	東 舘 竜 司	復命書
11月	7日	斉 藤 久 美 子	復命書

(6) 監督職研修

実施月日	研修名	参加者	報告方法

## Ⅱ 職種別研修

### (1) 管理者

実施月日	研修名	参加者	報告方法
3月 14日	沿岸ブロック介護事業経営セミナー	本 田 泰 三	復命書

### (2) 事務職員

実施月日	研修名	参加者	報告方法
9月	9日	働く仲間の集い	佐々木海人
	13日	岩手県社会福祉法人経営者協議会青年会第1回セミナー	佐々木浩
	21日	沿岸ブロック高齢者協議会介護労働事故防止研修会	田村和那
11月	2日	宮古ブロック・あんしんサポーター研修会	佐々木浩

### (3) 生活相談員

実施月日	研修名	参加者	報告方法
3月 14日	沿岸ブロック介護事業経営セミナー	木村隆宏	復命書

### (4) 介護支援専門員

実施月日	研修名	参加者	報告方法
6月 3日	宮古地区介護支援専門員連絡協議会研修会	横山都	復命書
2月 3日	宮古地区介護支援専門員連絡協議会研修会	横山都	復命書
3月 23日	岩手県介護支援専門員協会研修会	横山都	復命書

### (5) 看護職員

実施月日	研修名	参加者	報告方法

### (6) 機能訓練指導員

実施月日	研修名	参加者	報告方法

### (7) 介護職員

実施月日	研修名	参加者	報告方法
7月 31日 ~ 8月1日	認知症介護実践者研修	河野元春	復命書
9月 5日 ~ 6日			
10月 13日			
12月 22日	リスクマネジメント研修	佐々木育子	復命書
1月 29日	認知症介護基礎研修	白間鈴	復命書

### (8) 栄養士

実施月日	研修名	参加者	報告方法
12月 21日	宮古地域特定給食施設等管理栄養士・栄養士研修会	上野智美 小成郁佳	

### (9) 調理職員

実施月日	研修名	参加者	報告方法

## Ⅲ 指導者養成研修

### (1) 職場研修担当者研修

実施月日	研修名	参加者	報告方法

### (2) 介護福祉士養成施設指導者研修

実施月日	研修名	参加者	報告方法



#### IV 苑内研修

##### (1) 研修会

実施月日	参加人数	研 修 名	講師	
5月	16日	5名	監督職研修会	オンライン動画
	18日	12名	チームリーダー職研修会	オンライン動画
6月	15日	6名	上級職研修会	オンライン動画
	21日	3名	食中毒予防研修会	給食部長
	22日	5名	上級職研修会	オンライン動画
	29日	3名	上級職研修会	オンライン動画
7月	6日	9名	中級職研修会	オンライン動画
	13日	5名	中級職研修会	オンライン動画
	20日	3名	中級職研修会	オンライン動画
8月	3日	6名	初級職研修会	オンライン動画
	10日	3名	上級職研修会（2）	事務部長
	17日	9名	上級職研修会	オンライン動画
	24日	11名	上級職研修会	オンライン動画
9月	21日	72名	摂食・嚥下研修会	オンライン動画

##### (2) 報告会

実施月日	参加人数	研 修 名	報告者

#### V 施設見学研修

実施月日	見学施設	参加者	報告方法

#### VI 研究大会

実施月日	研 修 名	参加者	報告方法

## 事業報告の附属明細書

令和5年度事業報告には、社会福祉法施行規則第2条の25第3項に規定する「事業報告の内容を補足する重要な事項」に該当する事項はありません。

社会福祉法人恵心会

理事長 富野 清吾