

社会福祉法人恵心会

事業報告書

(平成28年度)

法人概要

(1) 理念

《生命に光を》

健やかに老いることは全ての人々の願いであります。不本意にも人の手を借りなければ生きられなくなったとき、その想いは切なるものがあります。

私たちは、利用者に快適な生活環境と心温まる介護サービスを提供し、そして励まし元気付け、共に生きる努力をします。

事業の経営に当たっては、地域社会と連携し老人福祉の向上に貢献することを使命とし、公共性、公益性、職務の専門性を向上させ、以って法人の永続発展に努力します。

(2) 指針

基本指針

“優しさ”、“安心”「その人らしさ」を支援する

優しさを持ち、本人の意思を尊重し「その人らしさ」を受け入れ、安心して過ごしていただきます。

行動指針

- 1 人間としての尊厳、人格を尊重し心身ともに健やかに自立した生活ができるよう支援します。
- 2 サービスの提供に当たっては、利用者の意向を尊重し、ユニットによる個別ケアに努めます。
- 3 施設は、地域福祉推進の拠点として、医療、保健、福祉分野と連携し地域社会に貢献します。
- 4 事業を効果的かつ適性に行うとともにサービスの質の向上及び事業経営の透明性を図ります。
- 5 サービスの自己評価はもとより、第三者評価、情報公表制度を積極的に活用し、良質かつ適正なサービスに努めます。
- 6 職員は、品性、感性の高い豊かな人間性を育み、研修に励み、専門性を高めます。

(3) 沿革

昭和48年 7月13日	社会福祉法人設立準備委員により特養ホーム建設計画立案
昭和49年 6月21日	総事業費3億1千万円にて敷地造成並びに本体工事着工
昭和50年 3月12日	厚生大臣より社会福祉法人恵心会設置認可
	初代理事長加藤弘道氏就任
20日	社会福祉法人恵心会設置登記
5月19日	特別養護老人ホーム慈苑医務室診療所開設認可
6月13日	特別養護老人ホーム慈苑竣工並びに事業認可
7月 1日	特別養護老人ホーム慈苑（入所定員100名）事業開始

昭和54年 4月 1日	入所定員110名に変更認可
昭和60年 4月30日	優良民間施設として天皇陛下の御下賜金詔書及び金一封授与
5月30日	御下賜金をもって慈苑前庭に記念植樹並びに記念碑建立
26日	慈苑開設10周年記念式並びに祝賀会開催
昭和62年 9月16日	二代目理事長盛合聰氏就任
平成 3年 6月 1日	三代目理事長加藤邦彦氏就任
平成 7年11月 7日	慈苑開設20周年記念式並びに祝賀会開催
12月12日	初代理事長加藤弘道氏名誉会長に就任
平成12年 4月 1日	指定介護老人福祉施設 特別養護老人ホーム慈苑事業開始
平成13年11月28日	四代目理事長加藤玲子氏就任
平成14年 2月 1日	社会福祉法人恵心会評議員会（評議員15名）設置 特別養護老人ホーム慈苑苦情解決第三者委員発令
平成16年 4月 1日	特別養護老人ホーム慈苑入所判定委員会設置
平成17年12月16日	五代目理事長小本哲氏就任
平成18年 6月21日	社会福祉法人恵心会評議員会廃止
平成20年 9月 1日	特別養護老人ホーム慈苑新築移転（全室個室・ユニット型）
11月 5日	特別養護老人ホーム慈苑移転新築竣工披露及び記念式開催
平成22年 7月 1日	慈苑開設35周年記念式並びに祝賀会開催
平成27年 7月 1日	慈苑開設40周年記念式並びに祝賀会開催

(4) 実施事業

第1種社会福祉事業	特別養護老人ホーム慈苑（定員110名）の経営
第2種社会福祉事業	老人短期入所事業（定員10名）の経営
所在地	宮古市西ヶ丘四丁目53番地8
施設長	本 田 泰 三

(5) 役員

理 事 長	小 本 哲
副理事長	加 藤 玲 子
常務理事	富 野 清 吾
理 事	阿 部 文 海
理 事	祝 田 健 二
理 事	佐々木 重 勝
理 事	澤 田 三 夫
理 事	本 田 泰 三
監 事	元 田 秀 一
監 事	西 川 修 司

事業概要

「地域からの理解と信頼」を目指して、公共性、公益性にあることを踏まえて、地域に根ざした介護サービスを推進するため、職員の専門性と倫理の向上を図り、施設運営の充実・発展に向け、事業を推進した。

1. 事業実施状況

(1) 職員の倫理意識と資質・能力の向上

①倫理及び法令遵守について、職階別の職員研修を行い、倫理意識の向上と法令及び規程等の周知徹底を図った。

②職員個別研修計画に基づきOJTを実施し、職員個々の能力向上を図った。

(2) 職員の健康管理、安全衛生の推進と職場環境の整備

①メンタルヘルスクアを促進するため、職員のストレスチェックを専門機関に依頼して実施した。

②生活習慣病予防を奨励するため、予防健診受診への助成金の支給と産業医による講演会を実施した。

(3) 入居者サービスの質の向上とプライバシー保護の推進

①家族懇談会を開催し、家族のニーズ把握と連携を図った。

②認知症ケアに関する施設方針を策定し、サービスの質の向上を推進した。

(4) 入居者の危機管理・安全対策・権利擁護の徹底

①利用者の安全対策に万全を期するため、安全推進委員会においてリスクマネジメントの強化を図った。

②臨床動作法の研修会を実施し、入居者の安全と安らぎについての職員意識を喚起し、安全対策を推進した。

③全職員対象に職階別ごとに、福祉の理念と倫理、人権と安全に配慮したサービス提供の心構えについて研修会を実施した。

(5) 利用者の健康管理と感染症予防対策の推進

①入居者の健康管理については、協力病院との綿密な連携のもとに必要な応じた診療体制を確保し、看護師の夜勤を含めた24時間体制で安心・安全の確保を推進し、日常生活機能の維持のため個別機能訓練計画のもと機能改善と減退防止の訓練を行った。

②宮古管内の感染症発生状況を常時確認し職員に注意を喚起し、マニュアルをもとに状況に応じて面会・行事等の制限を行い、感染症対策に万全を期した。

③感染症防止対策の徹底を図るため、職員、来苑者の手洗い・うがいの励行とインフル

エンザ予防接種を入居者、職員に実施した。

④感染症対策の研修会を実施し、職員の感染症対策意識の強化を図った。

(6) ユニットケアによる個別ケアの推進と入居者の意見・苦情・相談の仕組みの向上

①利用者満足度調査を行い、利用者の意見を取り入れた個別ケアの推進を図った。

②苦情解決第三者委員による巡回訪問を実施し、入居者の意見・苦情・相談の実態把握の推進を図った。

③入居者相互の社会的関係の構築を支援するため、ユニット内のリビング等の生活空間を整備し、くつろげる場の環境改善を行い、過ごしやすい施設環境整備の促進を図った。

(7) 利用者の望む食事の提供

①入居者の食事について、栄養マネジメントにおける個々の栄養と心身の状況に応じた栄養ケア計画をもとに、摂食・嚥下機能に応じた食事形態と嗜好を十分考慮した、極刻み食のソフト食化など満足いただける食事サービスの提供を行った。

②新調理システムの講習会に参加し、利用者が求める満足する食事提供するための技術向上を図った。

(8) 地域交流

①地域懇談会を開催し、地域ニーズの把握と協力体制の構築を推進した。

②施設行事において地域へ発信し、協力体制の推進と交流の促進を図った。

(9) ボランティアの受入と実習生の受入体制の強化

①自発的なボランティアを積極的に受け入れ、入居者との交流を促進した。

(10) 長期財政計画の樹立

①介護報酬減額に伴う安定的な経営の確保のため、介護収入の状況について、入所稼働率と収入前年対比を、電気料については使用料と料金の前年対比を毎月掲示板により職員に周知し、収入確保と経費節減の促進を図った。

②改正された介護職員処遇改善加算を取得し介護収入の増額を確保した。

③2種職員の採用条件に前歴換算を取り入れ、職員確保対策を推進した。

④職員の定着を推進するため、職員の処遇改善として、給与を0.2%、賞与の支給率を0.1%増額し、2種職員に扶養手当を支給するための規程改正を行った。

⑤中長期経営計画に建物維持管理計画を盛り込み、長期の建物維持負担額を見積もった。

2. 今後の課題

- ・プライバシー保護マニュアルの整備。
- ・実習生受入マニュアルの見直し。
- ・認知症専門ケア加算取得体制計画の樹立

社会福祉法人恵心会運営活動の状況

1. 法人運営活動の状況
 - (1) 理事会運営の状況
 - (2) 評議員選任・解任委員会の状況
 - (3) 法人運営状況
 - (4) 地域の福祉ニーズへの対応状況

1. 法人運営活動の状況

(1) 理事会運営の状況

日付	内容	備考
5月23日	<p>第1回理事会</p> <ul style="list-style-type: none"> ・社会福祉法人恵心会経理規程の一部を改正する規定 ・建設積立資産の取崩について ・修繕積立資産の積立について ・平成27年度事業報告の認定について ・平成27年度財産目録、貸借対照表及び収支計算書の認定について ・平成28年度第1回資金収支補正予算について 	<p>参加者</p> <ul style="list-style-type: none"> ・理事8名 (書面1名) ・監事1名
11月28日	<p>第2回理事会</p> <ul style="list-style-type: none"> ・社会福祉法人恵心会定款の一部を改正する定款 ・社会福祉法人恵心会定款施行細則の一部を改正する細則 ・社会福祉法人恵心会評議員選任・解任委員会運営細則の制定 ・社会福祉法人恵心会理事長及び施設長の専決及び代決に関する規程の一部を改正する規程 ・ユニット型介護老人福祉施設特別養護老人ホーム慈苑運営規程の一部を改正する規程 ・平成28年度第2回資金収支補正予算(案)について ・平成28年度介護保険施設等実地指導の是正改善に係る議決を求めることについて 	<p>参加者</p> <ul style="list-style-type: none"> ・理事8名 ・監事1名
1月27日	<p>第3回理事会</p> <ul style="list-style-type: none"> ・社会福祉法人恵心会定款の一部を改正する定款 ・社会福祉法人恵心会定款施行細則の一部を改正する細則 ・社会福祉法人恵心会評議員選任・解任委員会運営細則の制定 ・社会福祉法人恵心会給与規程の一部を改正する規程 ・給与規程に基づく諸手当支給要綱の一部を改正する要綱 ・社会福祉法人恵心会臨時職員就業規則の一部を改正する規則 ・社会福祉法人恵心会経理規程の一部を改正する規程 ・特別養護老人ホーム慈苑苦情解決規程の一部を改正する規程 ・特別養護老人ホーム慈苑各種委員会設置要綱の一部を改正する要綱 ・平成28年度第3回資金収支補正予算について ・議決を求めることについて 	<p>参加者</p> <ul style="list-style-type: none"> ・理事8名 (書面2名) ・監事1名

(1) 理事会運営の状況 (つづき)

2月 22日	第4回理事会 ・ 社会福祉法人恵心会評議員選任・解任委員会委員の選任について ・ 社会福祉法人恵心会評議員の選任候補者の推薦について ・ 社会福祉法人恵心会評議員選任・解任委員会の招集について	参加者 ・ 理事 8名 ・ 監事 1名
3月 22日	第5回理事会 ・ 社会福祉法人恵心会給与規程の一部を改正する規程 ・ 社会福祉法人恵心会経理規程の一部を改正する規程 ・ 平成28年度賞与引当金の計上について ・ 洗濯・清掃等業務委託契約の締結に関し議決を求めることについて ・ 平成29年度社会福祉法人恵心会事業計画について ・ 平成29年度資金収支予算について	参加者 ・ 理事 8名 (書面 1名) ・ 監事 2名

(2) 評議員選任・解任委員会の状況

3月 3日	・ 社会福祉法人恵心会評議員の選任について	参加者 ・ 監事 1名 ・ 外部委員 2名 ・ 事務局員 1名
-------	-----------------------	--

(3) 法人運営状況

日付	内 容	備 考
4月 23日	公認会計士監査	花館公認会計士事務所
4月 28日	監事出納調査	監事 2名出席
5月 18日 19日	公認会計士決算監査	花館公認会計士事務所
5月 20日	監事決算監査	監事 2名出席
5月 23日	第1回理事会	(1) のとおり
5月 26日	資産変更登記	昆司法書士事務所
6月 15日	現況報告書提出	宮古市
6月 20日	第1回役員業務担当制	理事 6名、監事 2名出席
6月 23日	公認会計士監査	花館公認会計士事務所
7月 1日	開設41年記念式	
7月 7日	社会福祉法人監事研修	元田監事出席
7月 21日	慈苑職員労働組合との団体交渉 (24条協定、平成27年度決算説明)	
7月 22日	公認会計士監査	花館公認会計士事務所
7月 29日	監事出納調査	監事 2名出席
8月 22日	賃金控除に関する協定書締結 (24条協定)	
9月 16日	役員説明会 (法改正に伴う定款変更スケジュール等について)	理事 2名、監事 1名出席

(3) 法人運営状況 (つづき)

10月 28日	公認会計士監査	花館公認会計士事務所
10月 31日	監事出納調査	監事2名出席
11月 25日	公認会計士による事業確認	花館公認会計士事務所
11月 28日	第2回理事会	(1) のとおり
	表彰懲戒審査委員会	
12月 6日	慈苑職員労働組合との団体交渉 (給与規程等の変更について)	
12月 15日	社会福祉法人指導監査	宮古市
1月 27日	公認会計士監査	花館公認会計士事務所
	第3回理事会	(1) のとおり
	役員業務担当制	
1月 31日	監事出納調査	監事1名出席
2月 10日	定款変更認可 (宮古市指令福第856号)	
2月 22日	第4回理事会	(1) のとおり
3月 3日	評議員選任・解任委員会	(2) のとおり
3月 8日	慈苑職員労働組合との団体交渉 (給与規程等の変更について)	
3月 21日	公認会計士による事業確認	花館公認会計士事務所
3月 22日	第5回理事会	(1) のとおり

(4) 地域の福祉ニーズへの対応状況

日付	内 容	備 考
9月 3日	災害支援活動 (救護施設松山荘 宮古市)	8名
9月 4日		4名
9月 10日	災害支援活動 (岩泉町小本地区)	4名
9月 11日		2名
9月 21日	災害支援活動 (岩泉町小川地区)	1名
9月 22日		1名
11月 1日	災害発生時における施設利用の協力に関する協定締結 締結先：合同会社ライフサポートゆうゆう	
2月 10日	西ヶ丘地区会長会議 (公益的取組アンケート調査依頼)	

特別養護老人ホーム慈苑運営活動の状況

1. サービス利用者状況
 - (1) 入所者状況
 - (2) 入所者稼働率
 - (3) 入院者状況
 - (4) 介護度別利用者数
 - (5) 障害老人の日常自立度
 - (6) 認知症老人の日常自立度
 - (7) ADL状況
 - (8) 介護事故発生状況
 - (9) 身体拘束状況
 - (10) 喀痰吸引・経管栄養状況
 - (11) 感染症発生状況

2. 施設・設備整備状況

3. 施設運営状況

4. 施設の専門的機能の提供と地域交流の状況

5. 処遇行事实施状況

6. 苦情内容及び解決結果

7. 第三者評価または自主点検結果

8. 安全・衛生管理及び各種会議・委員会の状況
 - (1) 消防訓練実施状況
 - (2) 安全推進委員会実施状況
 - (3) 感染症対策委員会実施状況
 - (4) 各種会議・委員会実施状況

9. 職員の状況
 - (1) 職員配置状況
 - (2) 組織図
 - (3) 職員研修実施状況

1. サービス利用者状況

(1) 入所者状況

①入 所

(単位：人)

	前年度	4月	5月	6月	7月	8月	9月	10月	11月	12月	1月	2月	3月	計	累 計	(%)
男	12	1	0	0	1	1	2	2	0	1	0	1	0	9	334	33%
女	20	3	1	2	0	0	0	1	0	0	1	0	0	8	690	67%
計	32	4	1	2	1	1	2	3	0	1	1	1	0	17	1,024	100%
累 計	1,008	1,012	1,013	1,015	1,016	1,017	1,019	1,022	1,022	1,023	1,024	1,025	1,025			

②退 所

(単位：人)

	前年度	4月	5月	6月	7月	8月	9月	10月	11月	12月	1月	2月	3月	計	累 計	(%)
男	13	1	1	0	0	1	1	1	1	0	0	1	0	7	303	33%
女	22	1	1	0	2	1	0	1	0	1	0	0	1	8	613	67%
計	35	2	2	0	2	2	1	2	1	1	0	1	1	15	916	100%
累 計	901	903	905	905	907	909	910	912	913	914	914	915	916			

③退所理由

(単位：人)

	前年度	4月	5月	6月	7月	8月	9月	10月	11月	12月	1月	2月	3月	計	累 計	(%)
他施設へ	0	0	0	0	0	0	0	0	0	0	0	0	0	0	16	2%
在宅復帰	0	0	0	0	0	0	0	0	0	0	0	0	0	0	39	4%
長期入院	5	0	0	0	0	0	0	0	1	0	0	0	0	1	173	17%
死 亡	30	2	2	0	2	2	1	2	0	1	0	1	1	14	781	77%

④月初在籍者数

(単位：人)

	前年度	4月	5月	6月	7月	8月	9月	10月	11月	12月	1月	2月	3月	計	累 計	(%)
男	342	28	29	28	28	29	29	30	31	30	31	31	31	355	5,119	24%
女	959	79	80	81	82	80	79	79	79	79	78	79	79	954	16,106	76%
計	1,301	107	109	109	110	109	108	109	110	109	109	110	110	1309	21,225	100%

⑤介護度別人数（月初）

(単位：人)

	前年度	4月	5月	6月	7月	8月	9月	10月	11月	12月	1月	2月	3月	計	累 計	(%)
認定中	61	3	4	3	3	6	6	12	12	9	2	8	10	78		
要支援	0	0	0	0	0	0	0	0	0	0	0	0	0	0	28	0%
要介護1	15	1	1	1	1	0	0	0	0	0	0	0	0	4	1,055	5%
要介護2	51	3	3	3	3	2	2	2	2	2	2	2	2	28	1,641	7%
要介護3	135	18	18	18	18	18	18	17	17	18	18	17	17	212	2,710	12%
要介護4	433	34	33	34	35	35	36	38	38	39	41	36	36	435	6,935	30%
要介護5	606	50	50	50	50	48	46	41	41	41	46	47	45	555	10,616	46%
合 計	1,301	109	109	109	110	109	108	110	110	109	109	110	110	1,312	22,985	100%
平均介護度	4.1	4.1	4.1	4.1	4.1	4.0	4.0	3.7	3.7	3.8	4.1	3.9	3.9	4.0		

⑥利用、入院延べ日数

(単位：日)

	前年度	4月	5月	6月	7月	8月	9月	10月	11月	12月	1月	2月	3月	計	1日当り
利用延 日数	(106.3) 38,791	3,191	3,364	3,291	3,355	3,342	3,222	3,325	3,217	3,372	3,339	3,029	3,336	39,383	184.0名
入院延 日数	(2.5) 923	37	19	0	40	14	42	46	68	25	2	39	69	401	1.9名
在籍延 日数	(108.8) 39,714	3,228	3,383	3,291	3,395	3,356	3,264	3,371	3,285	3,397	3,401	3,068	3,405	39,844	186.2名

(2) 入所稼働率

①入所稼働率

平成28年度	4月	5月	6月	7月	8月	9月	10月	11月	12月	1月	2月	3月	合 計
入所 (人)	4	1	2	1	1	2	3	0	1	1	1	0	17
退所 (人)	2	2	0	2	2	1	2	1	1	0	1	1	15
利用延日数 (日)	3,191	3,364	3,291	3,355	3,342	3,222	3,325	3,217	3,372	3,339	3,029	3,336	39,383
一日平均人数 (人)	106.4	108.5	109.7	108.2	107.8	107.4	107.3	107.2	108.8	107.7	108.2	107.6	107.9
稼働率 (%)	96.7	98.6	99.7	98.4	98.0	97.6	97.5	97.5	98.9	97.9	98.4	97.8	98.1

②短期入所稼働率

平成28年度	4月	5月	6月	7月	8月	9月	10月	11月	12月	1月	2月	3月	合 計
入所 (人)	54	57	59	59	55	63	63	63	61	61	57	59	711
退所 (人)	54	57	58	59	57	60	67	61	60	64	56	58	711
利用延日数 (日)	272	312	289	311	292	325	316	312	300	307	285	315	3,636
一日平均人数 (人)	9.1	10.1	9.6	10.0	9.4	10.8	10.2	10.4	9.7	9.9	10.2	10.2	10.0
稼働率 (%)	91.0	101.0	96.0	100.0	94.0	108.0	102.0	104.0	97.0	99.0	102.0	102.0	100.0
送迎 (回)	82	85	90	99	90	107	111	112	100	107	95	97	1,175
一日平均人数 (人)	2.7	2.7	3.0	3.2	2.9	3.6	3.6	3.7	3.2	3.5	3.4	3.1	3.2

③総稼働率

平成28年度	4月	5月	6月	7月	8月	9月	10月	11月	12月	1月	2月	3月	合 計
稼働率 (%)	96.2	98.8	99.4	98.5	97.7	98.5	97.9	98.0	98.7	98.0	98.6	98.1	98.2

(3) 入院状況

①入院者状況

平成28年度	4月	5月	6月	7月	8月	9月	10月	11月	12月	1月	2月	3月	合 計
入院延日数 (日)	37.0	17.0	0.0	40.0	14.0	42.0	46.0	68.0	25.0	2.0	39.0	69.0	399.0
一日平均人数 (人)	1.2	0.5	0.0	1.3	0.5	1.4	1.5	2.3	0.8	0.1	1.4	2.5	1.1

②入所待機空床状況

平成28年度	4月	5月	6月	7月	8月	9月	10月	11月	12月	1月	2月	3月	合 計
待機空床延日数 (日)	72	27	9	15	54	36	39	15	13	9	12	5	306
一日平均人数 (人)	2.4	0.9	0.3	0.5	1.7	1.2	1.3	0.5	0.4	0.3	0.4	0.2	0.8

③短期入所空床利用

平成28年度	4月	5月	6月	7月	8月	9月	10月	11月	12月	1月	2月	3月	合 計
利用延日数 (日)	0	2	0	1	0	25	6	12	0	0	5	5	56
一日平均人数 (人)	0.0	0.1	0.0	0.0	0.0	0.8	0.2	0.4	0.0	0.0	0.2	0.2	0.2
空床利用率 (%)	0.0	4.5	0.0	1.8	0.0	32.1	7.1	14.5	0.0	0.0	9.8	6.8	7.9

(4) 介護度別利用者数

①介護度別入所者数 (長期)

単位：(人)

	介護度1	介護度2	介護度3	介護度4	介護度5	合 計	平均介護度
4月	1	3	19	36	52	111	4.2
5月	1	3	19	36	51	110	4.2
6月	1	3	19	35	52	110	4.2
7月	1	3	18	38	51	111	4.2
8月	0	3	19	37	51	110	4.2
9月	0	3	18	40	49	110	4.2
10月	0	3	19	41	49	112	4.2
11月	0	3	19	42	46	110	4.2
12月	0	3	18	42	47	110	4.2
1月	0	3	17	41	49	110	4.2
2月	0	3	17	40	51	111	4.3
3月	0	3	17	39	51	110	4.3
合計(人)	4	36	219	467	599	1,325	4.2
比率(%)	0.3	2.7	16.5	35.2	45.2	100.0	

※介護保険請求基準での人数のため、1-(1)-⑤「介護度別人数」とは数字が違います。

②介護度別入所者数 (短期)

単位：(人)

	介護度1	介護度2	介護度3	介護度4	介護度5	合 計	平均介護度
4月	3	11	16	8	7	45	3.1
5月	1	12	18	7	7	45	3.2
6月	2	12	19	9	6	48	3.1
7月	2	12	18	9	7	48	3.1
8月	2	10	15	11	7	45	3.2
9月	2	15	17	8	8	50	3.1
10月	3	13	19	8	6	49	3.0
11月	2	13	18	10	7	50	3.1
12月	3	14	17	9	5	48	3.0
1月	3	15	20	9	5	52	3.0
2月	1	14	19	6	5	45	3.0
3月	1	14	18	8	6	47	3.1
合計(人)	25	155	214	102	76	572	3.1
比率(%)	4.4	27.1	37.4	17.8	13.3	100.0	

(5) 障害老人の日常生活自立度

(単位：人)

	生活自立		準寝たきり		寝たきり				合 計
	J 1	J 2	A 1	A 2	B 1	B 2	C 1	C 2	
4月	0	3	8	12	10	29	7	38	107
5月	0	3	8	12	10	31	7	38	109
6月	0	3	8	12	10	30	6	40	109
7月	0	3	8	12	11	31	6	38	109
8月	0	3	8	12	11	31	5	38	108
9月	0	3	8	12	12	31	4	39	109
10月	0	3	8	12	12	31	4	39	109
11月	0	3	8	12	12	34	4	37	110
12月	0	3	8	12	12	33	4	37	109
1月	0	3	8	12	12	33	4	37	109
2月	0	3	8	12	12	33	4	38	110
3月	0	3	8	12	12	33	4	38	110
合計	0	36	96	144	136	380	59	457	1,308
比率 (%)	0.0	2.8	7.3	11.0	10.4	29.1	4.5	34.9	100.0

(6) 認知症老人の日常生活自立度

(単位：人)

	正常	軽度			中度		重度		合 計
		I	Ⅱa	Ⅱb	Ⅲa	Ⅲb	Ⅳ	M	
4月	1	7	7	8	42	7	33	2	107
5月	1	6	7	8	41	6	37	3	109
6月	1	6	7	8	41	6	38	2	109
7月	1	6	8	8	41	6	37	2	109
8月	1	6	8	8	41	5	37	2	108
9月	1	6	8	8	42	4	38	2	109
10月	1	6	8	8	42	4	38	2	109
11月	1	6	8	9	42	5	37	2	110
12月	1	6	8	9	41	5	37	2	109
1月	1	6	8	9	40	5	38	2	109
2月	1	6	8	9	41	5	38	2	110
3月	1	6	8	10	41	5	37	2	110
合計	12	73	93	102	495	63	445	25	1,308
比率 (%)	0.9	5.6	7.1	7.8	37.8	4.8	34.0	1.9	100.0

(7) ADL (日常生活起居動作) 状況 (平成29年3月現在)

(単位:人)

	区 分	男		女		計		比率 (%)	
			認知 再掲		認知 再掲		認知 再掲		認知 再掲
移動	a時間がかかっても介助なしに一人で歩く	4	4	6	6	10	10	9%	9%
	b手を貸してもらうなど一部介助を要する	9	9	15	15	24	24	22%	22%
	c全面的に介助を要する	18	18	58	58	76	76	69%	69%
食事	aやや時間がかかっても介助なしに食事する	10	10	21	21	31	31	28%	28%
	bおかずを刻んでもらうなど一部介助を要する	10	10	18	18	28	28	25%	25%
	c全面的に介助を要する	11	11	40	40	51	51	46%	46%
排泄	aやや時間がかかっても介助なしに一人で行える	2	2	8	8	10	10	9%	9%
	b便器に座らせてもらうなど一部介助を要する	8	8	11	11	19	19	17%	17%
	c全面的に介助を要する	21	21	60	60	81	81	74%	74%
入浴	aやや時間がかかっても介助なしに一人で行える	1	1	0	0	1	1	1%	1%
	b体を洗ってもらうなど一部介助を要する	2	2	16	16	18	18	16%	16%
	c全面的に介助を要する	28	28	63	63	91	91	83%	83%
着替	aやや時間がかかっても介助なしに一人で行える	1	1	6	6	7	7	6%	6%
	bそでを通してもらうなど一部介助を要する	6	6	15	15	21	21	19%	19%
	c全面的に介助を要する	24	24	58	58	82	82	75%	75%
整容 (身だしなみ)	aやや時間がかかっても介助なしに自由に行える	2	2	9	9	11	11	10%	10%
	bタオルで顔を拭いてもらうなど一部介助を要する	7	7	25	25	32	32	29%	29%
	c全面的に介助を要する	22	22	45	45	67	67	61%	61%
意思疎通	a完全に通じる	2	2	8	8	10	10	9%	9%
	bある程度通じる	19	19	41	41	60	60	55%	55%
	cほとんど通じない	9	9	31	31	40	40	36%	36%
車椅子使用	自分で可	4	4	8	8	12	12	12%	12%
	一部介助	5	5	8	8	13	13	13%	13%
	全部介助	19	19	55	55	74	74	75%	75%
褥瘡	有	2	2	1	1	3	3	3%	3%
	無	29	29	78	78	107	107	97%	97%

区 分	J1	J2	A1	A2	B1	B2	C1	C2
日常生活自立度 (寝たきり度)	0	3	8	12	12	33	4	38
区 分	正常	I	II a	II b	III a	III b	IV	M
日常生活自立度 (認知症老人)	1	6	8	9	41	5	38	2

(8) 介護事故発生状況

(単位：人)

項目		4月	5月	6月	7月	8月	9月	10月	11月	12月	1月	2月	3月	合計	平均
転落・転倒	骨折	0	0	0	0	0	0	0	0	0	0	0	0	0	0.0
	外傷	0	1	0	0	1	0	0	0	0	0	0	0	2	0.2
介助	骨折	0	0	0	0	0	0	0	0	0	0	0	0	0	0.0
	外傷	0	0	0	1	0	0	0	0	0	0	0	0	1	0.1
	誤薬	0	0	0	1	0	0	0	0	0	0	0	0	1	0.1
チューブ等抜去	自己	2	0	0	0	3	1	0	4	0	0	0	0	10	0.8
	職員	0	0	0	0	0	0	0	0	0	0	0	0	0	0.0
誤嚥	自己	0	0	0	0	0	0	0	0	0	0	0	0	0	0.0
	職員	0	0	0	0	0	0	0	0	0	0	0	0	0	0.0
合計		2	1	0	2	4	1	0	4	0	0	0	0	14	1.2

(9) 身体拘束状況

(単位：人)

項目		4月	5月	6月	7月	8月	9月	10月	11月	12月	1月	2月	3月	合計	平均
抑制帯		4	4	4	4	3	3	3	3	3	3	3	3	40	3.3
ミトン		9	10	10	10	10	8	8	8	8	8	8	8	105	8.8
ミトン・抑制帯		1	1	1	1	1	1	1	1	1	1	1	1	12	1.0
車椅子ベルト		1	1	1	2	2	1	1	1	0	0	0	1	11	0.9
その他		0	0	0	0	0	0	0	0	1	1	1	1	4	0.3
合計		15	16	16	17	16	13	13	13	13	13	13	14	172	14.3

(10) 喀痰吸引・経管栄養状況

(単位：人)

項目		4月	5月	6月	7月	8月	9月	10月	11月	12月	1月	2月	3月	合計	平均
喀痰吸引	口腔内	9	10	5	12	12	12	11	5	8	10	9	13	116	9.7
	鼻腔内	3	2	2	3	3	3	3	2	2	2	2	1	28	2.3
	気管カニューレ内部	0	0	0	0	0	0	0	0	0	0	0	0	0	0.0
	合計	12	12	7	15	15	15	14	7	10	12	11	14	144	12.0
経管栄養	胃ろう又は腸ろう	5	5	5	5	5	5	5	5	5	5	5	5	60	5.0
	経鼻	23	24	24	23	23	24	24	23	23	24	24	23	282	23.5
	合計	28	29	29	28	28	29	29	28	28	29	29	28	342	28.5

(11) 感染症発生状況

(単位：人)

項目		4月	5月	6月	7月	8月	9月	10月	11月	12月	1月	2月	3月	合計	平均
感染性胃腸炎	入居者	0	0	0	0	0	0	0	0	0	0	0	0	0	0.0
	職員	0	0	0	0	0	0	0	0	1	2	1	0	4	0.3
	家族	0	0	0	0	0	0	0	0	0	3	1	1	5	0.4
インフルエンザ	入居者	0	0	0	0	0	0	0	0	0	0	0	0	0	0.0
	職員	0	1	0	0	0	0	0	1	0	0	1	2	5	0.4
	家族	5	1	0	0	0	0	1	1	3	7	5	2	25	2.1
結核健診	入居者	0	0	0	0	0	0	0	0	0	0	0	0	0	0.0
	職員	0	1	0	0	0	0	0	0	0	0	0	0	1	0.1
その他	入居者	0	0	0	0	0	0	0	0	0	0	0	0	0	0.0
	職員	0	0	1	0	0	0	0	0	0	0	0	0	1	0.1
	家族	0	0	0	0	0	0	0	0	0	0	0	0	0	0.0

2. 施設・設備整備状況

日付	内 容	備 考
4月 6日	エレベーター点検	定期点検
4月 7日	菖蒲IH修理	
4月 7日 ～ 8日	重油タンク改修工事	除雪による蓋の破損
5月 9日	消防設備点検	定期点検
5月 20日	厨房害虫駆除作業	
5月 24日	電気設備点検	定期点検
6月 6日 ～ 7日	苑内草取り作業	
6月 20日	業務用洗濯機修理	定期点検
7月 4日	消防設備点検	定期点検
7月 14日	電気設備点検	定期点検
7月 19日	エレベーター点検	定期点検
7月 25日	業務用洗濯機修理	
	グリストラップ清掃	
7月 26日	貯水槽点検（簡易水道検査）	定期点検
8月 1日	ボイラー検査	
8月 3日 ～ 4日	庭木剪定	
8月 18日	自動ドア点検	定期点検
9月 5日	建築設備定期検査	定期点検
9月 20日 ～ 21日	苑内草取り作業	
9月 23日	電気設備点検	定期点検
9月 26日 ～ 27日	苑内草刈作業	
9月 27日	厨房洗浄機修理	
10月 4日	交流ホームエアコン修理	
10月 5日	エレベーター点検	定期点検
10月 25日	消防設備点検	定期点検
11月 4日	宮古消防署による消防設備点検	不備事項なし
11月 21日	厨房害虫駆除作業	
11月 22日	受水槽清掃作業	
11月 24日	電気設備点検	定期点検
12月 7日	地下タンクマンホール修理	
12月 24日	外灯安定器修理	
1月 6日	外灯安定器調査	
1月 16日	エレベーター点検	定期点検
1月 19日	消防設備点検	定期点検
2月 6日	香ユニット系統外調機修理	

2. 施設・設備整備状況（つづき）

2月 8日	勤怠管理システムサーバー点検	
2月 13日	レジオネラ属菌検査（菖蒲ユニット）	指摘事項なし
2月 16日	東経システムサーバー点検	
2月 23日	自動ドア点検	定期点検
3月 8日	ステリプロ保守点検	定期点検
3月 23日	自動ドア点検	定期点検

3. 施設運営状況

日付	内 容	備 考
4月 1日	辞令交付式	新規採用1名
4月 12日	看護師採用試験	辞退
	介護員採用試験	4/19採用決定
4月 19日	介護員1名採用	
4月 22日	介護員採用試験	5/1採用決定
4月 23日 24日	家族懇談会	40家族53人参加
		19家族24人参加
4月 26日	表彰懲罰委員会	
5月 1日	介護員1名採用	
5月 23日	介護員採用試験	6/1採用決定
5月 26日	前期健康診断	91名
5月 31日	介護員1名退職	
6月 1日	介護員1名採用	
6月 8日	不在者投票事務説明会	佐々木出席
6月 23日	地域懇談会	10名出席
6月 23日	宮古第一病院との情報交換会	
6月 30日	参議院議員不在者投票	5名
7月 1日	永年勤続職員表彰（開設41周年記念式）	20年1名、10年4名
7月 28日	平成27年度介護職員処遇改善交付金実績報告書提出	岩手県
8月 17日	介護員採用試験	9/1採用決定
8月 19日	介護員1名退職	
9月 1日	介護職員処遇改善加算Ⅱから加算Ⅰへ適用開始	
9月 1日	介護福祉士1名採用	
9月 13日	普通救命講習	33名
9月 16日	敬老会	
9月 24日 25日	家族説明会（介護職員処遇改善加算Ⅰへの契約変更）	34家族
		21家族
10月 13日	普通救命講習	30名
10月 26日	普通救命講習	27名
10月 28日	後期健康診断	63名
10月 31日	宮古第一病院との情報交換会	
11月 10日	介護老人保健施設等実地指導	岩手県より3名来苑
11月 28日	表彰懲罰委員会	
12月 15日	職員忘年会	40名
12月 20日	介護員1名退職	
12月 20日	宮古第一病院忘年会出席	施設長
1月 30日	地域の仕事就職面談会	施設長出席
2月 3日	職員への給与改定説明	
2月 10日	第三者サービス評価事務打合せ	県社協来苑
2月 20日	介護保険施設等集団指導	施設長・看護部長出席
2月 23日	介護員採用試験	
3月 3日	介護福祉士1名退職	

3. 施設運営状況（つづき）

3月 6日	介護員採用試験	
3月 7日	介護員採用試験	
	新規採用職員事務説明	1名
3月 8日	介護員採用試験	
3月 9日	社会福祉法人経営労務管理補助金申請	岩手県
3月 13日	機能訓練指導員採用試験	
3月 21日	臨時介護福祉士1名採用	
	介護員1名退職	
3月 23日	宮古第一病院との情報交換会	
3月 24日	新規採用職員事務説明	2名
3月 28日	事務職員採用試験	
3月 31日	介護福祉士定年退職	1名（再雇用）
	機能訓練指導員定年退職	1名
	新規採用職員事務説明	1名

4. 施設の専門的機能の提供と地域交流の状況

（1）介護研修・実習・施設見学等

日付	内 容	参加人数
5月 10日	特別養護老人ホームリアス倶楽部施設見学	5名
6月 3日	大原学園施設見学	1名
6月 21日	県立宮古病院施設見学	3名
7月 4日 ～ 5日	県立宮古高等看護学院施設実習	12名
7月 11日 ～ 12日	県立宮古高等看護学院施設実習	12名
8月 29日 ～ 9月 9日	盛岡大学栄養士実習	1名
9月 12日 ～ 23日	岩手県立盛岡短期大学栄養士実習	1名
9月 28日	ニチイ学館施設実習	3名

（2）地域交流

日付	内容及び団体名	備 考
4月 5日	千徳保育所入所式	施設長参加
	宮古高等看護学院入学式	
6月 5日	宮古市消防団第13分団初午	施設長出席
6月 23日	地域懇談会	理事長、常務理事出席
8月 7日	西ヶ丘四丁目自治会総会	施設長出席
3月 23日	千徳保育所卒園式	施設長出席

5. 処遇行事実施状況

日付	内 容	備 考
4月28日	居酒屋（2Fフロア）	入居者23名、家族2名参加
5月30日	2Fユニットドライブ	田老～浄土ヶ浜
5月31日	スナック（3Fフロア）	入居者14名参加
6月1日	詩吟クラブ	講師 畠山正和氏
6月2日	POLAスタッフによるハンドマッサージ	
6月3日	新緑会	入居者66名 9家族12名
6月6日	傾聴ボランティア	
6月8日	映画会	
6月9日	ドッグセラピー（3Fユニット）	ハートフル宮古
6月14日	音楽療法（2Fユニット）	講師 山崎尚子氏
6月15日	詩吟クラブ	講師 畠山正和氏
6月17日	だんご屋（2Fユニット）	
6月20日	桜花・瑠璃ユニットドライブ	浄土ヶ浜
6月20日	傾聴ボランティア	
6月30日	居酒屋（2Fフロア）	入居者10名参加
7月4日	傾聴ボランティア	
7月6日	杏・蓬ユニット買い物&外食	マリンコープDORA
	詩吟クラブ	講師 畠山正和氏
7月7日	宮古保育園との七夕交流会	園児19名職員3名
7月13日	映画会	
7月15日	山吹・若菜ユニット買い物、昼食	マリンコープDORA
7月19日	POLAスタッフによるハンドマッサージ	
7月20日	カラオケレクリエーション	
7月22日	だんご屋（2Fユニット）	
7月25日	傾聴ボランティア	
7月27日	音楽療法（2Fユニット）	講師 山崎尚子氏
8月1日	傾聴ボランティア	
8月3日	詩吟クラブ	講師 畠山正和氏
8月5日	青山学院女子短期大学ボランティア活動 ハンドベル	15名来苑
8月6日	納涼祭	来苑者453名
8月17日	詩吟クラブ	講師 畠山正和氏
8月25日	2Fフロア夕涼会（居酒屋と合同）	入居者42名参加
8月26日	東北学院大学 奇術研究会ボランティア活動	
8月30日	POLAスタッフによるハンドマッサージ	
9月2日	桜花・瑠璃ユニットスイカ割り	
9月5日	傾聴ボランティア	
9月14日	カラオケレクリエーション	
	胡桃・菖蒲ユニット紅葉見学&誕生会ドライブ	宮古市内
9月16日	敬老会	
9月20日	POLAスタッフによるハンドマッサージ	
9月21日	詩吟クラブ	講師 畠山正和氏

5. 処遇行事実施状況（つづき）

9月 26日	傾聴ボランティア	
9月 29日	3Fユニット秋の交流会（スナックと合同）	入居者18名参加
	2Fフロア運動会 千徳保育所園児参加	園児11名職員2名
10月 22日	音楽療法（2Fユニット）	講師 山崎尚子氏
10月 23日	3Fユニット宮古秋祭り見学ツアー	入居者10名参加
10月 24日	香ユニットドライブ	金浜～浄土ヶ浜
11月 2日	詩吟クラブ	講師 畠山正和氏
11月 4日	胡桃・菖蒲ユニット紅葉見学&誕生会ドライブ	崎山貝塚
11月 8日	3Fユニットお楽しみ交流会	さゆり幼稚園39名来苑
11月 21日	胡桃・菖蒲ユニット食事会	蛇の目
11月 25日	山吹・若菜ユニットドライブ	やまびこ館
11月 30日	藤原翼氏による三味線演奏会	
12月 12日	2Fユニット餅つき交流会	
12月 14日	3Fユニット年忘れ会（新里太鼓来苑）	新里小23名
12月 17日	音楽療法（2Fユニット）	講師 山崎尚子氏
12月 22日	クリスマスバイキング	
12月 27日	宮古高校茶華道部との交流会	16名来苑
1月 10日	新年会	みちのく民謡会
1月 17日	POLAスタッフによるハンドマッサージ	
2月 23日	海の幸一握り運動	宮古漁協来苑
3月 30日	入居者100歳のお祝い	宮古市長来苑

6. 苦情内容及び解決結果

(1) 苦情内容及び解決結果

日付	苦情内容	解決結果
4月4日	サービスの質や量	ご家族に説明し同意を得る。
6月26日	サービスの質や量	施設長と協議し、職員間での周知徹底を図った。。
6月29日	職員の接遇	職員へ周知徹底し、担当者へその旨を伝える。
7月5日	職員の接遇	ご家族へ謝罪し、職員へ注意・指導した。
10月26日	サービスの質や量	ご家族へ謝罪し、職員へ注意・指導した。
12月5日	職員の接遇	ご家族へ謝罪し、職員へ注意・指導した。

(2) 利用者満足度調査について（平成28年8月実施）

対象	回答数	回収率	苦情・意見等
長期入居者様	12/12	100%	別紙のとおり
長期入居者ご家族及び ショートステイ利用者 ご家族	77/140	55%	

7. 福祉サービス第三者評価または自主点検結果

(1) 福祉サービス第三者評価

受審施設・事業所名	平成22年度 評価結果	平成25年度 評価結果
特別養護老人ホーム 慈苑	特に評価の高い点 ・看護師夜勤体制導入など医療的支援への積極的な取り組み	特に評価の高い点 ・定められた手順に従ってアセスメントを行っている
	改善が求められる点 ・中長期経営計画における明確な成果指標の必要性	改善が求められる点 ・住民福祉ニーズの把握と地域福祉活動の促進

※今年度の実績はありません。

(2) 自主点検結果

実施月日	自主点検結果
未実施	

8. 安全・衛生管理及び各種会議・委員会の状況

(1) 自衛消防訓練実施状況

日 付		実施訓練	訓練内容
第1回	4月 27日	図上訓練	消防関係基礎訓練
第2回	5月 24日	基礎訓練	消火訓練
第3回	6月 21日	総合訓練	夜間火災想定訓練
第4回	7月 26日	通報訓練	夜間非常呼集訓練
第5回	8月 23日	総合訓練	夜間訓練
第6回	9月 27日	総合訓練	地震想定訓練
第7回	10月 25日	総合訓練	山林火災想定訓練

(2) 安全推進委員会実施状況

開催日	参加職員
4月14日 5月12日 6月9日 7月14日 8月10日 9月8日 10月13日 11月11日 12月8日 1月12日 2月9日 3月9日	理事長 施設長 事務部長 生活相談部長 生活相談部主任 介護部長 看護部長 給食部長 各ユニットリーダー

(3) 感染症対策委員会実施状況

開催日	参加職員
4月14日 5月12日 6月9日 7月14日 8月10日 9月8日 10月13日 11月11日 12月8日 1月12日 2月9日 3月9日	理事長 施設長 事務部長 生活相談部長 介護部長 看護部長 給食部長 各ユニットリーダー

(4) 各種委員会実施記録

会議・委員会名	開催日	参加職員
職員会議	4月27日 7月29日 12月21日	全職員
経営検討会議	5月11日 5月31日 6月30日 7月28日 8月25日 9月29日 10月27日 11月30日 12月29日 1月26日 2月23日 3月30日	理事長 常務理事 施設長 事務部長 生活相談部長 介護部長 看護部長 給食部長

8. 安全・衛生管理及び各種会議・委員会の状況（つづき）

主任会議	4月21日	5月19日	理事長 事務部長 看護部長 全ユニットリーダー	常務理事 生活相談部長 給食部長	施設長 介護部長 生活相談部主任
	6月16日	7月21日			
	8月18日	9月15日			
	10月20日	11月17日			
	12月16日	1月19日			
	2月16日	3月16日			
	防火管理委員会	3月16日			
給食委員会	4月14日	5月12日	施設長 給食部長	介護支援専門員 看護職員	各ユニットリーダー 給食職員
	6月9日	7月14日			
	8月10日	9月8日			
	10月13日	11月11日			
	12月8日	1月12日			
	2月9日	3月9日			
	衛生委員会	4月28日			
6月30日		7月28日			
8月25日		9月29日			
10月27日		11月25日			
12月29日		1月26日			
2月23日		3月30日			
広報委員会		5月31日	6月13日	事務職員 介護部2名	生活相談員 給食職員
	9月27日	1月25日			
行事委員会	5月10日	7月1日	事務職員 介護職員	生活相談部主任 看護職員	介護支援専門員 給食職員
	8月31日	9月9日			
職場研修委員会	4月21日	5月19日	常務理事 介護部長 ユニットリーダー4名	事務部長 看護部長	生活相談部長 給食部長
	6月16日	7月21日			
	8月18日	9月15日			
	10月20日	11月17日			
	12月16日	1月19日			
	2月16日	3月16日			

(4) 各種委員会実施記録

会議・委員会名	開催日		参加職員		
入所判定委員会	4月27日	10月24日	施設長	事務部長	生活相談部長
			介護部長	看護部長	給食部長
ユニットリーダー会議	4月21日	5月19日	介護部長	全ユニットリーダー	
	6月16日	7月21日			
	8月18日	9月15日			
	10月20日	11月17日			
	12月16日	1月19日			
	2月16日	3月16日			

8. 安全・衛生管理及び各種会議・委員会の状況（つづき）

（4）各種委員会実施記録

<p>苦情処理委員会</p>	<p>5月11日 9月6日</p> <p>7月13日</p>	<p>施設長 生活相談部主任 ユニットリーダー2名 第三者委員2名</p> <p>事務部長 生活相談員 看護部長</p> <p>生活相談部長 介護部長 給食部長</p>
----------------	------------------------------------	--

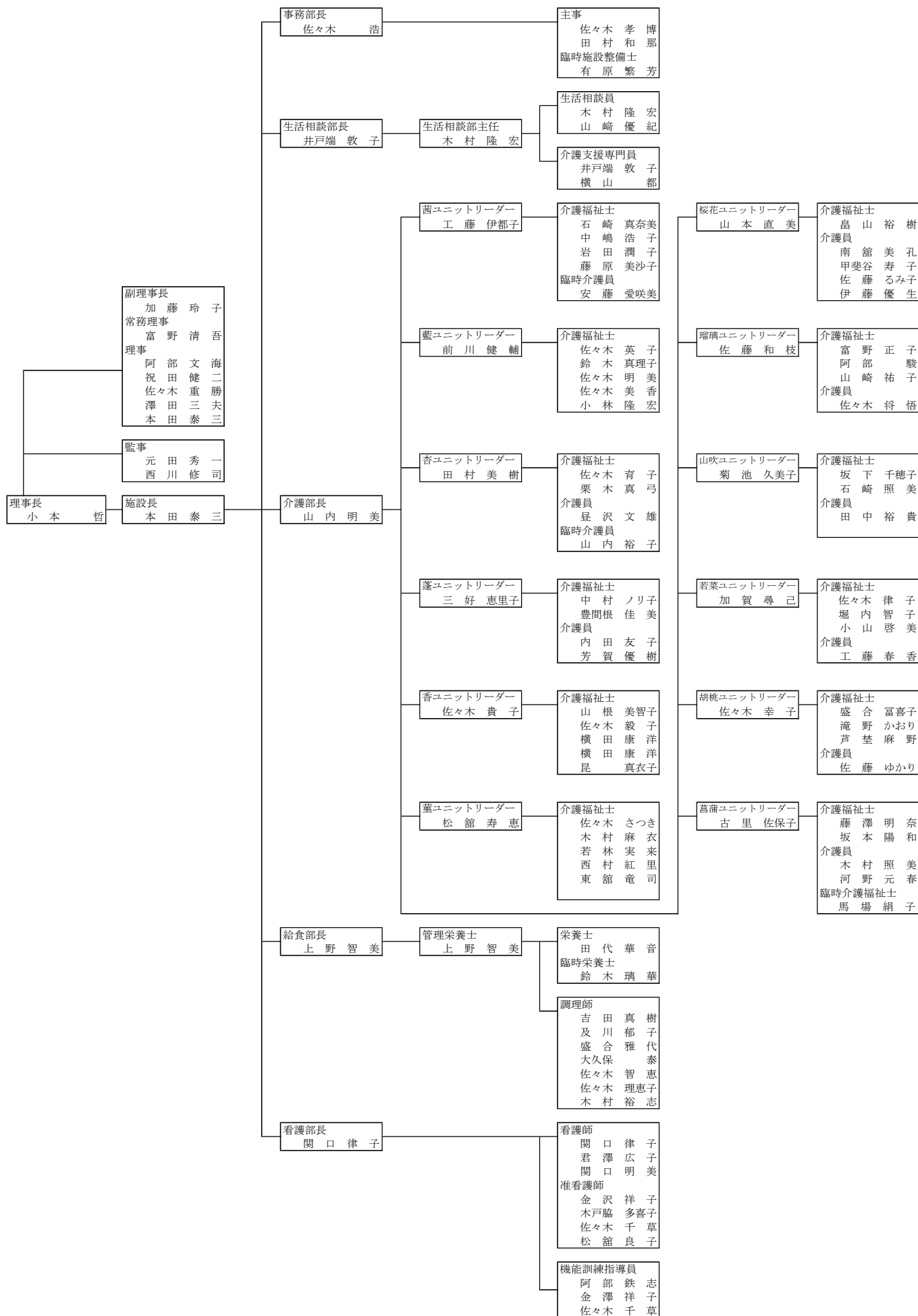
9. 職員の状況

(1) 職員配置状況

(単位：人)

職名	年度当初職員数	異動		年度当初職員数	備考
	H28. 4. 1	増	減	H29. 3. 31	
施設長	1			1	
事務職員	4	1		5	
生活相談員	2			2	
介護支援専門員	2			2	
介護職員	66	5	5	66	うち介護福祉士50名
看護職員	7			6	兼務発令2名
機能訓練指導員	1			1	
管理栄養士	1			1	
栄養士	2			2	
調理師	7			7	
計	93			93	

(2) 組織図
平成29年3月31日現在



(3)職員研修実施状況

1. 役員研修

実施月日		研 修 名	参加者	報告方法
7月	7日	社会福祉法人経営者協議会監事研修	元 田 秀 一	復命書
11月	2日	岩手県社会福祉法人経営者協議会研修会	富 野 清 吾	復命書
	24日	社会福祉法人制度改正セミナー	富 野 清 吾	復命書

2. 委員研修

実施月日		研 修 名	参加者	報告方法

3. 職場研修

・別紙個別研修計画・評価実施状況のとおり

4. 施設外研修

I 職階別研修

(1)新人職員研修

①採用時

実施月日		研修内容	参加者	報告方法	講師
4月	1日・4日・5日	ステップ1	坂 本 陽 和	報告書	管理職・部長
	25日	ステップ2	関 口 明 美	報告書	管理職・部長
			山 崎 優 紀 西 村 紅 里		
5月	13日・16日・17日	ステップ1	柴 田 洋 子	報告書	管理職・部長
	25日	ステップ2	伊 藤 優 生 鈴 木 璃 華	報告書	管理職・部長
6月	1日・2日・3日	ステップ1	小 林 隆 宏	報告書	管理職・部長
9月	1日・2日・5日	ステップ1	東 舘 竜 司	報告書	管理職・部長
10月	3日	ステップ2	坂 本 陽 和	報告書	管理職・部長
			柴 田 洋 子		
			伊 藤 優 生		
			鈴 木 璃 華		

②新人研修

実施月日		研 修 名	参加者	報告方法	主催
4月	14日～15日	新入社員	坂 本 陽 和	復命書・報告会	宮古高等技術専門校
7月	25日～26日	社会福祉従事者新任研修	山 崎 祐 子	復命書・報告会	

(2)初級職員研修

実施月日		研 修 名	参加者	報告方法	主催
7月	13日～14日	福祉職員初任者研修	関 口 明 美	復命書・報告会	岩手県社会福祉事業団

(3)中級職員研修

実施月日		研 修 名	参加者	報告方法	主催
5月	18日～19日	中堅社員	栗 木 真 弓	復命書・報告会	宮古高等技術専門校
			佐々木智恵子		
8月	29日～30日	キャリアパス対応生涯研修課程中堅職員編	伊 藤 真 衣 子	復命書・報告会	岩手県社会福祉事業団
10月	26日～27日	キャリアパス対応生涯研修課程中堅職員編	芦 埜 麻 野	復命書・報告会	岩手県社会福祉事業団

(4)上級職員研修

実施月日		研 修 名	参加者	報告方法	主催

(5) チームリーダー職員研修

実施月日		研修名	参加者	報告方法	主催
6月	6日～8日 13日～17日	ユニットリーダー研修	古里佐保子	復命書	日本ユニットケア推進センター
10月	5日	労働環境整備・改善セミナー	田村美樹	報告会	介護労働安定センター
11月	16日～17日	キャリアパス対応生涯研修 課程チームリーダー編	松舘寿恵 佐藤和枝	復命書・報告会	岩手県社会福祉事業団

(6) 監督職研修

実施月日		研修名	参加者	報告方法	主催
6月	1日～2日	キャリアパス対応生涯研修課程管理職編	佐々木浩	復命書	岩手県社会福祉事業団
7月	5日～6日	第三者評価研修会	井戸端敦子	復命書	岩手県社会福祉協議会
2月	27日～28日	特定課題「資源開発」研修	山内明美	復命書	岩手県立大学

II 職種別研修

(1) 管理者

実施月日		研修名	参加者	報告方法
5月	19日	人事考課研修	本田泰三	復命書
	25日	沿岸ブロック高齢者福祉協議会施設長研修会	本田泰三	復命書
6月	19日	岩手県介護支援専門員協会研修会	本田泰三	復命書
7月	27日	社会福祉法人制度改革対応セミナー	本田泰三	復命書
8月	30日	健康経営講習会	本田泰三	復命書
9月	7日～9日	ユニットケア施設管理者研修	本田泰三	復命書
11月	24日	社会福祉法人制度改正セミナー	本田泰三	復命書

(2) 事務職員

実施月日		研修名	参加者	報告方法
7月	27日	社会福祉法人制度改革対応セミナー	佐々木浩	復命書
8月	23日～24日	社会福祉法人経営戦略セミナー	佐々木浩	復命書
9月	28日	社会福祉法改正研修会	佐々木浩	復命書
11月	2日	岩手県社会福祉法人経営者協議会研修会	佐々木浩	復命書
	24日	社会福祉法人制度改正セミナー	佐々木浩	復命書

(3) 生活相談員

実施月日		研修名	参加者	報告方法
5月	25日	沿岸ブロック高齢者福祉協議会幹事研修会	木村隆宏	復命書
			山崎優紀	
12月	12日	沿岸ブロック高齢者福祉協議会研修会	木村隆宏	復命書
1月	22日	いわて地域包括ケア推進セミナー2017	木村隆宏	復命書

(4) 介護支援専門員

実施月日		研修名	参加者	報告方法
6月	14日～16日	主任介護支援専門員研修	横山都	復命書
7月	12日～14日			
8月	17日～19日			
1月	26日	岩手県認知症カフェ推進研修会	横山都	復命書・報告会

(5) 看護職員

実施月日		研修名	参加者	報告方法
9月	29日	支援力を高めるコミュニケーションスキル研修	佐々木千草	

(6) 介護職員

実施月日		研修名	参加者	報告方法
6月	14日	虐待防止研修会	盛合富喜子	復命書・報告会
			佐々木育子	
7月	26日	社会福祉従事者専門研修	木村照美	復命書・報告会
			南舘美孔	

(6) 介護職員(つづき)

実施月日		研修名	参加者	報告方法
7月	28日	地域リハビリ関係職員研修会	小山啓美	復命書・報告会
			阿部駿	
8月	8日	リスクマネジメント研修会(実践編)	佐藤ゆかり	復命書・報告会
	29日～9月2日	認知症介護実践者研修	佐々木英子	復命書・報告会
11月	22日	福祉施設のためのリスクマネジメント研修	芳賀優樹	復命書・報告会
	27日	認知症集中講座	佐々木幸子	復命書・報告会
			中嶋浩子	復命書・報告会
			坂本陽和	復命書・報告会
1月	20日	ポジショニング実技研修	盛合富喜子 河野元春	復命書・報告会
	26日	岩手県認知症カフェ推進研修会	佐々木幸子	復命書・報告会
	16日・17日・23日・24日	ケア・コミュニケーション	三好恵里子	復命書・報告会
	16～20日・2月28日	認知症介護実践者研修	佐藤和枝	復命書・報告会
2月		看護職・介護職のための高齢者ケア研修会	滝野かおり	復命書・報告会
	27日	岩手県認知症介護基礎研修	若林実来	復命書・報告会

(7) 栄養士

実施月日		研修名	参加者	報告方法
8月	18日～19日	コーチング研修	上野智美	講師の意向により報告なし
11月	7日	新調理システムセミナー	上野智美	復命書
	21日	厨房改革から始める経営力UPセミナー	上野智美	復命書

(8) 調理職員

実施月日		研修名	参加者	報告方法
11月	7日	新調理システムセミナー	佐々木智恵	復命書

Ⅲ 指導者養成研修

(1) 職場研修担当者研修

実施月日		研修名	参加者	報告方法

(2) 介護福祉士養成施設指導者研修

実施月日		研修名	参加者	報告方法

Ⅳ 苑内研修

(1) 研修会

実施月日	参加人数	研修名	講師	
4月	6日	5名	監督職研修会	常務理事
5月	19日	11名	チームリーダー職研修会	常務理事
6月	20日	17名	食中毒研修会	給食部長
	30日	23名	上級職研修会	常務理事
7月	13日	16名	中級職研修会	常務理事
	27日	11名		
8月	25日	11名	初級職研修会	常務理事
	29日	2名	初級職研修会	常務理事
12月	7日	23名	臨床動作法	岩手県立盛岡みたけ支援学校 上川達也
3月	9日	21名	高齢者施設における結核	看護部長
	23日	23名	生活習慣病について	産業医 大内健

(2) 報告会

実施月日	参加人数	研修名	報告者	
6月	24日	18名	新入社員研修	坂本陽和
			中堅社員研修	佐々木智恵子
			虐待防止研修会	佐々木育子

実施月日	参加人数	研修名	報告者	
9月	30日	19名	社会福祉従事者新任研修	山崎祐子
			福祉施設職員初任者研修	関口明美
			社会福祉従事者専門研修	木村照美 南舘美孔
			地域リハビリ関係職員研修会	小山啓美 阿部駿
			リスクマネジメント研修会(実践編)	佐藤ゆかり
10月	20日	16名	労働環境整備・改善セミナー	田村美樹
12月	2日	19名	支援力を高めるコミュニケーションスキル研修	佐々木千草
			福祉職員キャリアパス対応生涯研修課程中堅職員	伊藤真衣子 芦埜麻野
			いわてユニットケア研究会研修会	横田康洋 阿部駿
1月	20日	15名	認知症介護実践者研修	佐々木英子
2月	16日	15名	キャリアパス対応生涯研修課程チームリーダー編	松舘寿恵 佐藤和枝
3月	3日	17名	福祉施設のためのリスクマネジメント研修	芳賀優樹
			認知症集中講座	佐々木幸子 中嶋浩子 坂本陽和
			ケアコミュニケーション研修	三好恵里子
			ポジショニング実技研修	盛合富喜子 河野元春
			認知症カフェ推進研修会	佐々木幸子 横山都
			介護、看護職のための高齢者研修会	滝野かおり

V 施設見学研修

実施月日	見学施設	参加者	報告方法
10月	15日	らふたあヒルズ	山内明美 前川健輔 菊池久美子 滝野かおり 芳賀優樹 小山啓美 河野元春 伊藤優生 山崎祐子 東舘竜司 関口明美 盛合雅代
			研修課題シートのまとめを各部、各ユニットに配布

VI 研究大会

実施月日		研修名	参加者	報告方法
5月	12日 ~ 13日	東北ブロック老人福祉施設大会	本田 泰三	復命書
10月	6日 ~ 7日	いわてユニットケア研究会研修会	本田 泰三	復命書
			横田 康洋	復命書・報告会
			阿部 駿	

平成28年度 個別研修計画・評価実施状況

	氏名	対象者	計画作成	評価実施
事務部	佐々木 孝博	○	未実施	
	田村 和那	○		
	有原 繁芳	○		
生活相談部	木村 隆宏	○	未実施	
	横山 都	○		
	山崎 優紀	○		
看護部	君澤 広子	○	○	○
	関口 明美	○	○	○
	金澤 祥子	○	○	○
	木戸 脇多喜子	○	○	○
	佐々木 千草	○	○	○
	松館 良子	○	○	○
	阿部 鉄志	○	○	○
給食部	吉田 真樹	○	未実施	
	及川 郁子	○		
	盛合 雅代	○		
	大久保 泰	○		
	佐々木 智恵	○		
	佐々木 理恵子	○		
	木村 裕志	○		
	田代 華音	○		
	鈴木 璃華	○		
小計	22	7	7	

	氏名	対象者	計画作成	評価実施	
介護部	茜	工藤 伊都子	○	○	○
		石崎 真奈美		育児休業	
		中嶋 浩子	○	○	○
		藤原 美沙子	○	○	○
		岩田 潤子	○	○	○
		工藤 春香	○	○	○
	安藤 愛咲美	○	○	○	
	藍	前川 健輔	○	○	○
		佐々木 英子	○	○	○
		佐々木 明美	○	未実施	
		鈴木 真理子	○	○	○
		佐々木 美香	○	○	○
		小林 隆宏	○	○	○
	杏	田村 美樹	○	○	○
		佐々木 育子	○	○	○
栗木 真弓		○	○	○	
昼沢 文雄		○	○	○	
山内 裕子		○	○	○	
三好 恵里子		○	○	○	
蓬	中村 ノリ子	○	○	○	
	豊間 根佳美	○	○	○	
	芳賀 優樹	○	○	○	
	内田 友子	○	○	○	
香	佐々木 貴子	○	○	○	
	山根 美智子	○	○	○	
	佐々木 毅子	○	○	○	
	横田 康洋	○	○	○	
	伊藤 真衣子	○	○	○	
菫	松館 寿恵	○	○	○	
	佐々木 さつき	○	○	○	
	村上 直美	○	○	○	
	木村 麻衣	○	○	○	
	若林 実来	○	○	○	
西村 紅里		育児休業			
小計		32	31	31	

	氏名	対象者	計画作成	評価実施	
介護部	桜花	山本 直美	○	○	○
		南館 美孔	○	○	○
		畠山 裕樹	○	○	○
		甲斐 谷寿子	○	○	○
		佐藤 るみ子	○	○	○
		伊藤 優生	○	○	○
	瑠璃	佐藤 和枝	○	○	○
		富野 正子	○	○	○
		阿部 駿	○	○	○
		佐々木 将悟	○	○	○
		山崎 祐子	○	○	○
	山吹	菊池 久美子	○	○	○
		坂下 千穂	○	○	○
		石崎 照美	○	○	○
		佐々木 智恵子	○	○	退職
	若菜	田中 裕貴	○	○	○
		柴田 洋子	○	○	○
		加賀 尋己	○	○	○
		佐々木 律子	○	○	○
		堀内 智子	○	○	○
	胡桃	小山 啓美	○	○	○
		佐々木 広美	○	○	退職
		佐々木 幸子	○	○	○
		盛合 富喜子	○	○	○
		滝野 かおり	○	○	○
	菖蒲	芦 埜 麻野	○	○	○
		佐藤 ゆかり	○	○	○
		古里 佐保子	○	○	○
		木村 照美	○	○	○
		藤澤 明奈	○	○	○
河野 元春	○	○	○		
坂本 陽和	○	○	○		
小計		32	32	30	
合計		86	70	68	

H28 満足度調査の集計結果

回収率 55% ※140家族へ郵送し77家族から返送。

(長期104家族 短期36家族)

①食事の美味しさに満足されていますか？

5. 満足	24人
4. やや満足	13人
3. どちらでもない	7人
2. やや不満	1人
1. 不満	0人
0. わからない	32人

～コメント～

- ・ 食事は一つの楽しみようです。
- ・ 食事は美味しいと言っているが、野菜が小さく刻んであるので何の野菜を食べているか分からない時もあると話していた。仕方ないけど。
- ・ 家族が試食できる機会を作ってほしい。
- ・ 残さず食べている様なので、満足していると思う。
- ・ パンが禁食となっていたのでどうしてかなと思ったが、今はパン食で食欲が出ているようで嬉しいです。
- ・ 慈苑の皆様に感謝します。よろしくお願いします。
- ・ 本人とは意思疎通ができないので、推測するしかありませんが、残さず食べているので満足しているのだらうと思います。
- ・ わがままな性格もありますが、魚が欲しいと言っています。
- ・ 献立や食べている量が分からないし本人に聞いても、結局3のようです。
- ・ 食事制限があるので、配慮していただき感謝しています。魚料理（焼魚）が好きなので、もっと出してほしい。

別紙①

- ・猫舌なので熱いものが食べられないが、そこにも配慮していただいているとのこと。何を食べても美味しいと言っていた。

②食事の食べやすさに満足されていますか？

5. 満足	27人
4. やや満足	15人
3. どちらでもない	5人
2. やや不満	0人
1. 不満	0人
0. わからない	30人

～コメント～

- ・飲み込みが悪いのでよろしくお願いします。
- ・一人で食べるときにスプーンを使っているが、食材によってはフォークのようなものもあると良いと思う。
- ・食べ方にムラがあるようだが、元気なので大丈夫だと思う。
- ・満足しているようです。
- ・柔らかくしていただいた食材をペロリと食べています。
- ・スムーズに食べていたので満足しています。
- ・不満等言ったことがないので満足していると思います。
- ・かたい、柔らかいとかあると思いますが、入れ歯も新しくなり何でも噛めると話していたので満足していると思う。

③施設内でのプライバシーの配慮に満足されていますか？

5. 満足	47人
4. やや満足	11人
3. どちらでもない	4人
2. やや不満	0人

別紙①

1. 不満 0人

0. わからない 15人

～コメント～

- ・個室のようになっているが、本人は静かに過ごすことが出来て落ち着くと話していました。カーテンで仕切られているようで、人の気配も感じられ、家族も安心です。
- ・ユニット形式で個室なので、よく配慮されていると思う。
- ・いつもゆっくり生活出来て、有り難いと言っています。
- ・満足だと思います。
- ・個室なのでとても気が楽だと話していました。

④施設（居室内やトイレ含む）の清掃は満足されていますか？

5. 満足 48人

4. やや満足 12人

3. どちらでもない 3人

2. やや不満 4人

1. 不満 0人

0. わからない 12人

～コメント～

- ・いつもきれいに清掃されていて、気持ちよく面会に行っています。
- ・トイレや床はとてもきれいですが、タンスの上などにホコリが目立つときがある。
- ・タンスの上やベッド周りにホコリが目立つ。
- ・いつ面会に行っても、部屋もトイレも清掃されていて満足している。
- ・部屋の洗面所やトイレの洗面所に何かべったり付いていたり、部屋のベッド周りやベッドの下、床がホコリでいっぱいになっています。

別紙①

- ・満足していると思います。

⑤施設の「におい」は気になりませんか？

5. 満足	43人
4. やや満足	14人
3. どちらでもない	8人
2. やや不満	3人
1. 不満	0人
0. わからない	9人

～コメント～

- ・気になりません。
- ・昔は感じましたが今は良いです。
- ・排便の後と分かる。もう少し換気が出来れば良いと思います。
- ・全くにおいがありません。気になりません。清潔感があります。
- ・他施設より断然きれいですし臭いしません。
- ・入居したころは気にならなかったが、面会に行くたびに尿臭等を感じる事が多くなってきている。

⑥排泄介助の方法は満足していますか？

5. 満足	35人
4. やや満足	8人
3. どちらでもない	3人
2. やや不満	1人
1. 不満	0人

別紙①

0. わからない 30人

～コメント～

- ・どのように行われているか、知らないので何とも言えない。
- ・家での排泄の時、慈苑ではもっと丁寧だと言われています。
- ・以前はずっと付き添ってもらっていたのに、最近座ると戸を閉めて本人だけにしてしまうことも多いので心配です。おむつ交換をもっとお願い出来ないかと思います。臭いがすることがあります。
- ・家族にすれば、寝たままの排泄は家に帰ってから寝たままで排泄しますので、起きてするようにして下さいありがたいです。
- ・居室の前の棚におむつが積み上げてあります。ホールからは見えないと思いますが。
- ・トイレに行くといつの間にかどなたかが来てくれていて、とても有り難いと言っていました。紙パンツやシートをうまく使ってくださいと思っています。(本人はシートは外せても、新しいシートは紙パンツに入れられないので)
- ・面会に行ったとき、母の側に行っても入所前のように尿臭がなくなった。排泄の後、きれいにしてもらっていると思うので感謝しています。

⑦入浴は満足していますか？

5. 満足 41人

4. やや満足 6人

3. どちらでもない 5人

2. やや不満 5人

1. 不満 0人

0. わからない 20人

～コメント～

- ・入浴だけでなく、朝の洗顔の時にも皮膚の汚れをきちんと拭き取るようにしてほしい。目ヤニや顔の汚れが残っている。

別紙①

- ・ 顔色もよく清潔にさせていただいています。
- ・ ショートを利用しています。5日間利用した場合、初日と最終日だけの入浴は不満です。中日もお願いしたいものです。
- ・ 出来れば1日起き位を希望。
- ・ 入浴時、介助が適切であると本人から聞いている。
- ・ 入居者の身体の臭いもしませんし、きれいに洗ってくれて有り難いと思います。時々、爪が伸びている時もありますので、その時はお願いします。
- ・ 顔や首にアカがついているときがある。乾燥肌にクリームをつけてもらえていない。
- ・ 週2回では身体が冷え、頭にはフケが出るし、足は水虫？耳に水が入るので綿棒で拭いてもらうことにしました。本人が言うことを聞かず大変だと思えますが。
- ・ 気持ちよくお風呂に入れていただいているようです。楽しそうに話してくれるので、入浴タイムはとても良い時間だと思います。

⑧職員の言葉づかいや態度は満足されていますか？

5. 満足	50人
4. やや満足	17人
3. どちらでもない	1人
2. やや不満	1人
1. 不満	0人
0. わからない	8人

～コメント～

- ・ いつも親切に接していただいています。
- ・ 面会に行ったとき、「このようなことがありました」と近況などを話してくれます。一言も口を開かない母なので、うれしい気持ちになります。
- ・ いつもみなさん挨拶をしてくださり嬉しいです。お茶やコーヒーも出してくださりありがとうございます。

別紙①

- ・明るく良い人ばかりなので安心していきます。
- ・職員の方々が親切に声をかけてくれるので、来苑した時に気持ちがいいです。
- ・いつも丁寧に対応していただき、ありがとうございます。
- ・職員の言葉や態度は満足しています。すごく癒されています。
- ・本人は大きな音が苦手なので、話しかけるときは声の大きさを小さくしてもらえると助かります。
- ・いつもありがとうございます。母が楽しく（嬉しく）思うような言葉をたくさんかけていただいていると思います。気配りにも感謝しています。

⑨行事やレクリエーションなど参加しやすく満足されていますか？

5. 満足	25人
4. やや満足	13人
3. どちらでもない	5人
2. やや不満	0人
1. 不満	0人
0. わからない	34人

～コメント～

- ・見たり、聞いたりするレクリエーションが多いので、ゲームのようなレクリエーションも取り入れてほしい。
- ・外での行事の時、テーブルや椅子と一緒に箱ティッシュも置いてあり、大変助かりました。
- ・不参加続きで、申し訳ありません。
- ・仕事におわれて参加できていません。
- ・家族参加になかなか行けなくて残念な気持ちと申し訳なさがあります。
- ・たくさんの行事があり、職員様に感謝申し上げます。

別紙①

- ・参加できるときは楽しく行かせてもらっています。本人は高齢で体調のこともあり、又、環境などに対応できずあまり参加出来ていないようで、仕方ないと思っています。（室外の時）
- ・お買い物や外食が好きなので、時々そういった行事があった方が喜びそうです。
- ・仕事で行事に参加したことがないのですみません。
- ・屋外の場合は、帽子等お願いしました。単調な生活に刺激があって良いと思いますが、体調についてはケアしていただけると嬉しいです。
- ・面白かった、楽しかったと話していますが「日本昔話」は全く面白くなかったと言っていました。

⑩日々の体調や気分について満足できる配慮がされていますか？

5. 満足	40人
4. やや満足	18人
3. どちらでもない	4人
2. やや不満	1人
1. 不満	0人
0. わからない	14人

～コメント～

- ・本人が穏やかな様子、表情をしておりますので満足です。
- ・少しのことでも、すぐ連絡してくれるので安心しております。
- ・以前（在宅のころ）に比べて、穏やかな表情や言動になり職員の方々が配慮してくださっているおかげと感謝しております。
- ・本人は満足していると思います。
- ・本人の感情が高ぶるときなど、話題を変えたり、色々配慮していただき感謝しております。
- ・母の行動、体調に合わせて声掛けや対応していただき、ありがとうございます。

別紙①

- ・職員の皆様には、いつも仲良くしていただいております、感謝感謝です。本人もお気に入りみたいです。ただ道のりが長いので申し訳ございません。今後も何かありましたら、ご連絡くださいますようお願いいたします。
- ・体調の不調が起きた時など、電話で知らせてくれますので安心です。
- ・入居者のことは、よく気をつけて看ていると思います。
- ・体調の個人差にもう少し対応していただきたい。冷房に弱いので下着や服は長袖の厚いもの、靴下は足首が見えないものをお願いします。冬には体温が35℃台でした。
- ・かなり細やかに看ていただいていると思います。小さな湿疹も見逃さないくらい気を付けて見てくださっているようです。お薬もしっかり飲ませて下さるし、塗布して下さるしありがたいです。

⑪個別計画（ケアプラン）は本人及びご家族の意向や要望が組み込まれ満足していますか？

5. 満足	43人
4. やや満足	21人
3. どちらでもない	5人
2. やや不満	0人
1. 不満	0人
0. わからない	8人

～コメント～

- ・大満足です
- ・ケアマネさんにもお話したことを、来た時に口答でお願いしたり、メモ等で渡しておりますが、ちゃんとして頂いているようです。
- ・自力で立ち上がるのが困難。本人が嫌がってももう少し自力で歩行する訓練を増やしてほしい。
- ・良くやっています。
- ・まだ入居して間もないため、ケアプランの展開を見ていきたいと思いません。

別紙①

- ・時々、長時間になることがあります、看てくださりありがとうございます。
- ・もっと泊まりたい。（今は1ヵ月に1度8日）
- ・申し出たことに対しては、きちんと対応していただいていると思います。
- ・満足はしているが個別計画がちゃんと出てこなかったりするので、3ヵ月に1度、ちゃんと出してほしい。
- ・本人と家族にとって、最良のケアプランを提供していただいていると信じています。

⑫施設での生活に総合的に満足されていますか？

5. 満足	48人
4. やや満足	21人
3. どちらでもない	1人
2. やや不満	0人
1. 不満	0人
0. わからない	7人

～コメント～

- ・ 慈苑に入所出来て本当に良かったです。満足しています。
- ・ 慈苑に入所出来て本人の為にもよかったと思っています。
- ・ みなさん、いつ面会に行っても笑顔で気持ちよく接していただき、有り難く思っています。
- ・ 安心してお世話していただいておりますが、たまに飽きたなあという時があります。どうゆう風な1日を過ごしているのか思います。1日の流れを教えてもらう機会があっても良いのかもしれません。
- ・ 大満足です。
- ・ ユニットケアでゆったりとした雰囲気が母には合うと思います。
- ・ 楽しい

別紙①

- ・付き添って一晩泊まった時はベッドを入れてくださり、ありがとうございました。しかし、エアコンの下はとても寒くて震えました。しっかり布団をかけてあげたいと思いました。
- ・スタッフの皆さんが一生懸命仕事されていること、有り難く思っています。だからこそ、もっと笑顔で自信を持って接してほしいです。

⑬その他、上記以外でお気づきの点、ご意見などがありましたらご自由にお書きください。

- ・年度初めに計画報告会があります。全体の会だけではなく、ユニット毎の家族とスタッフの交流会があった方が、より安心や親しみが出て良いと思う。
- ・他入居者のことですが、自分で食事をする方のほとんどがこぼして、食べる量が足りないのではと、心配になります。今の職員の方はよくやってくくださり、これ以上は人数が増えない限り無理だと分かっているのですが。
- ・距離的な問題で、頻繁に面会に行ったり行事参加が難しい私どもですが、母の為に出来ることはしたいと思っております。先日面会の際、入居時はっきりしなかった言葉が、話せるようになって嬉しい気持ちになりました。職員の方々のおかげです。感激しました。今後も母をよろしくお願ひします。
- ・医療費やおやつすべての合計が約16万円になってしまい、料金が高いため年金からのやりくりは自宅の維持、その他でマイナスになりその点だけは苦しいです。預金を崩していく形になりました。
- ・職員さんに話をしたいときに、たまにどこにいるか分からない時がある。ナースコールを押してみても良いですか？
- ・いつもお世話になっています。何も心配することなく安心しております。これからもよろしくお願ひします。
- ・利用のたびにご迷惑をおかけし、心苦しく思っております。今後も利用させていただきますので、よろしくお願ひいたします。
- ・いつも食事の心配、体調の心配と気にかけてくださりありがたいです。
- ・本人はショートに行くのを楽しみにしています。ご迷惑をかけていると思いますが、よろしくお願ひします。

別紙①

- ・急な遠方の親類の不幸が出たとき、3日ぐらいお泊りが出来ればありがたいです。
- ・上記内容について、昨年もアンケートを求めていると思いますが、その前に、施設内での職員間同士の議論・検討、コミュニケーションを行っているのであれば、その中身を知りたいと思いますが、いかがでしょうか？
- ・準備してほしいことでのお願いの話が電話であり、連絡を頂いた日の数日前に面会に行っていました。いろいろなご都合があると思いますが、わざわざ電話いただかなくても、その時にお話を頂いても良かったように感じました。
- ・家庭側でも、対応面でご迷惑をかけていると思いますが、今後ともよろしくをお願いします。
- ・入居して数ヶ月ですが、全てにおいて満足しています。今後、機能低下も進み、対応も変わるとは思いますが、よろしくをお願いします。
- ・いつもありがとうございます。おかげさまで安心してをお願いします。
- ・いつもお世話ありがとうございます。食事、身の回りのお世話等、本人も満足してるとのことです。これからもよろしくをお願いします。
- ・本人は、施設内でのことを覚えていませんが、行った時の様子はだいたい良いかな。本人がまだ、自分のことは自分で出来ているので、生活も手はかかるものの、それほど心配はしていません。健康面は血圧かな。
- ・本人がいろいろお世話になって「ありがたいが・・・」と言っていました。耳が悪くて施設に行って生活の時など、いろいろ迷惑をかけたりしているかもしれませんが、よろしくお願い致します。
- ・施設での介護には、大変満足していますし、感謝しております。
- ・きれいにして絵なども飾ってあり、良い感じだなと思っております。